



BUSINESS AVIATION
TRAFFIC TRACKER EUROPE

January 2017



DEPARTURES, ARRIVALS, INTERNALS AND OVERFLIGHTS (DAIO) REPORT

TOTAL FLIGHTS

Business Aviation (Single European Sky Area)

Month	Arrival			Departure			Internal			Overflight			Previous Year	Current Year	Growth
	Previous Year	Current Year	Growth	Previous Year	Current Year	Growth	Previous Year	Current Year	Growth	Previous Year	Current Year	Growth			
Feb 2016	3.367	3.359	-0,2%	3.297	3.337	1,2%	36.345	37.419	3,0%	694	561	-19,2%	43.703	44.676	2,2%
Mar 2016	4.079	3.846	-5,7%	4.078	3.875	-5,0%	44.442	42.843	-3,6%	814	666	-18,2%	53.413	51.230	-4,1%
Apr 2016	3.983	4.009	0,7%	3.797	3.849	1,4%	42.418	43.276	2,0%	866	670	-22,6%	51.064	51.804	1,4%
May 2016	4.546	4.454	-2,0%	4.506	4.280	-5,0%	50.215	50.633	0,8%	884	804	-9,0%	60.151	60.171	0,0%
Jun 2016	5.215	4.812	-7,7%	5.004	4.624	-7,6%	56.664	56.565	-0,2%	998	736	-26,3%	67.881	66.737	-1,7%
Jul 2016	5.064	4.994	-1,4%	5.040	4.947	-1,8%	58.794	59.926	1,9%	844	790	-6,4%	69.742	70.657	1,3%
Aug 2016	4.796	4.564	-4,8%	4.906	4.602	-6,2%	51.460	50.521	-1,8%	879	748	-14,9%	62.041	60.435	-2,6%
Sep 2016	4.469	4.573	2,3%	4.380	4.459	1,8%	52.581	53.256	1,3%	744	747	0,4%	62.174	63.035	1,4%
Oct 2016	4.381	4.229	-3,5%	4.452	4.328	-2,8%	46.528	45.939	-1,3%	809	739	-8,7%	56.170	55.235	-1,7%
Nov 2016	3.803	3.930	3,3%	3.752	3.886	3,6%	40.098	41.886	4,5%	689	720	4,5%	48.342	50.422	4,3%
Dec 2016	3.533	3.639	3,0%	3.647	3.772	3,4%	36.010	37.374	3,8%	605	695	14,9%	43.795	45.480	3,8%
Jan 2017	3.714	3.853	3,7%	3.485	3.627	4,1%	34.268	36.710	7,1%	629	606	-3,7%	42.096	44.796	6,4%
Grand Total	50.950	50.262	-1,4%	50.344	49.586	-1,5%	549.823	556.348	1,2%	9.455	8.482	-10,3%	660.572	664.678	0,6%







STATES – January 2017 AVERAGE DAILY FLIGHTS

STATE	MONTH CURRENT YEAR	MONTH GROWTH	YTD CURRENT YEAR	YTD GROWTH
ECAC	1.491,9	6,7%	1.491,9	6,7%
ESRA08	1.470,7	6,5%	1.470,7	6,5%
SES-RP2	1.434,1	6,2%	1.434,1	6,2%
EU28	1.384,4	7,0%	1.384,4	7,0%
FABEC	983,9	8,6%	983,9	8,6%
UK-Ireland FAB	358,7	6,2%	358,7	6,2%
FAB CE	281,0	12,6%	281,0	12,6%
BLUE MED FAB	271,8	5,3%	271,8	5,3%
South West FAB	148,5	13,6%	148,5	13,6%
NEFAB	113,7	0,0%	113,7	0,0%
DK-SE FAB	105,2	8,3%	105,2	8,3%
Baltic FAB	99,4	-0,7%	99,4	-0,7%
Danube FAB	63,0	15,7%	63,0	15,7%



(AIRPORTS) January 2017 AVERAGE DAILY DEPARTURES

Business Aviation

RANK	ICAO CODE	NAME	MONTH CURRENT YEAR	MONTH GROWTH	YTD CURRENT YEAR	YTD GROWTH
1	LFPB	PARIS LE BOURGET	57,3	13,3%	57,3	13,3%
2	LSGG	GENEVE COINTRIN	38,4	5,6%	38,4	5,6%
3 	EGGW	LONDON/LUTON	33,0	10,3%	33,0	10,3%
4 	LSZH	ZURICH	32,4	-1,6%	32,4	-1,6%
5	EGLF	FARNBOROUGH CIV	25,6	1,3%	25,6	1,3%
6	LFMN	NICE	25,6	6,6%	25,6	6,6%
7	LIML	MILANO LINATE	18,8	3,7%	18,8	3,7%
8	LOWW	WIEN SCHWECHAT	17,0	10,0%	17,0	10,0%
9 	EDDM	MUENCHEN 2	16,5	17,7%	16,5	17,7%
10 	LIRA	ROMA CIAMPINO	13,9	-9,1%	13,9	-9,1%



FLOWS – January 2017 AVERAGE DAILY FLIGHTS

Business Aviation

ORIGIN	DESTINATION	MONTH CURRENT YEAR	MONTH GROWTH	YTD CURRENT YEAR	YTD GROWTH
France	France	126,2	2,1%	126,2	2,1%
Germany	Germany	95,2	1,6%	95,2	1,6%
UK	UK	89,8	2,2%	89,8	2,2%
Norway	Norway	44,0	-11,3%	44,0	-11,3%
Sweden	Sweden	33,6	-0,8%	33,6	-0,8%
Italy	Italy	31,6	-16,3%	31,6	-16,3%
Turkey	Turkey	26,2	9,9%	26,2	9,9%
Spain	Spain	25,9	15,7%	25,9	15,7%
Switzerland	France	23,7	6,4%	23,7	6,4%
France	Switzerland	23,6	3,2%	23,6	3,2%



TRAFFIC PER STATE – January 2017

AVERAGE DAILY FLIGHTS – PART 1

STATE	MONTH CURRENT YEAR	MONTH PREVIOUS YEAR	MONTH CHANGE	MONTH GROWTH	YTD CURRENT YEAR	YTD PREVIOUS YEAR	YTD CHANGE	YTD GROWTH
ECAC	1.491,9	1.398,3	93,5	6,7%	1.491,9	1.398,3	93,5	6,7%
ESRA08	1.470,7	1.381,1	89,6	6,5%	1.470,7	1.381,1	89,6	6,5%
ESRA02	1.460,1	1.367,0	93,0	6,8%	1.460,1	1.367,0	93,0	6,8%
SES-SJU	1.445,0	1.357,9	87,1	6,4%	1.445,0	1.357,9	87,1	6,4%
SES-RP2	1.434,1	1.350,9	83,2	6,2%	1.434,1	1.350,9	83,2	6,2%
EU28	1.384,4	1.293,4	91,0	7,0%	1.384,4	1.293,4	91,0	7,0%
EU27	1.383,0	1.290,8	92,2	7,1%	1.383,0	1.290,8	92,2	7,1%
FABEC	983,9	905,6	78,3	8,6%	983,9	905,6	78,3	8,6%
France	576,2	514,0	62,2	12,1%	576,2	514,0	62,2	12,1%
Germany	458,8	419,5	39,3	9,4%	458,8	419,5	39,3	9,4%
UK-Ireland FAB	358,7	337,6	21,0	6,2%	358,7	337,6	21,0	6,2%
UK	352,7	331,8	21,0	6,3%	352,7	331,8	21,0	6,3%
Switzerland	313,6	283,7	29,9	10,5%	313,6	283,7	29,9	10,5%
BLUE MED FAB	271,8	258,2	13,6	5,3%	271,8	258,2	13,6	5,3%
FAB CE	281,0	249,6	31,5	12,6%	281,0	249,6	31,5	12,6%
Italy	225,5	214,5	11,0	5,1%	225,5	214,5	11,0	5,1%
Austria	190,8	171,9	18,9	11,0%	190,8	171,9	18,9	11,0%
Belgium/Luxembourg	150,8	141,3	9,5	6,7%	150,8	141,3	9,5	6,7%
South West FAB	148,5	130,8	17,7	13,6%	148,5	130,8	17,7	13,6%



TRAFFIC PER STATE – January 2017

AVERAGE DAILY FLIGHTS – PART 2

STATE	MONTH CURRENT YEAR	MONTH PREVIOUS YEAR	MONTH CHANGE	MONTH GROWTH	YTD CURRENT YEAR	YTD PREVIOUS YEAR	YTD CHANGE	YTD GROWTH
Spain	137,5	121,2	16,3	13,4%	137,5	121,2	16,3	13,4%
NEFAB	113,7	113,7	0,0	0,0%	113,7	113,7	0,0	0,0%
Netherlands	110,3	105,6	4,7	4,5%	110,3	105,6	4,7	4,5%
Baltic FAB	99,4	100,1	-0,7	-0,7%	99,4	100,1	-0,7	-0,7%
DK-SE FAB	105,2	97,1	8,1	8,3%	105,2	97,1	8,1	8,3%
Poland	90,7	90,6	0,1	0,1%	90,7	90,6	0,1	0,1%
Turkey	92,8	82,3	10,5	12,7%	92,8	82,3	10,5	12,7%
Czech Republic	96,6	81,5	15,1	18,6%	96,6	81,5	15,1	18,6%
Sweden	85,6	79,1	6,5	8,2%	85,6	79,1	6,5	8,2%
Norway	63,2	66,8	-3,6	-5,4%	63,2	66,8	-3,6	-5,4%
Ireland	64,0	59,2	4,8	8,2%	64,0	59,2	4,8	8,2%
Danube FAB	63,0	54,4	8,5	15,7%	63,0	54,4	8,5	15,7%
Greece	55,1	54,4	0,8	1,4%	55,1	54,4	0,8	1,4%
Belarus	53,8	51,6	2,2	4,2%	53,8	51,6	2,2	4,2%
Croatia	50,9	47,9	3,0	6,3%	50,9	47,9	3,0	6,3%
Serbia&Montenegro	53,4	47,1	6,3	13,3%	53,4	47,1	6,3	13,3%
Hungary	57,3	46,4	10,9	23,6%	57,3	46,4	10,9	23,6%
Slovakia	49,1	45,2	3,9	8,6%	49,1	45,2	3,9	8,6%
Bulgaria	48,7	43,1	5,6	13,0%	48,7	43,1	5,6	13,0%



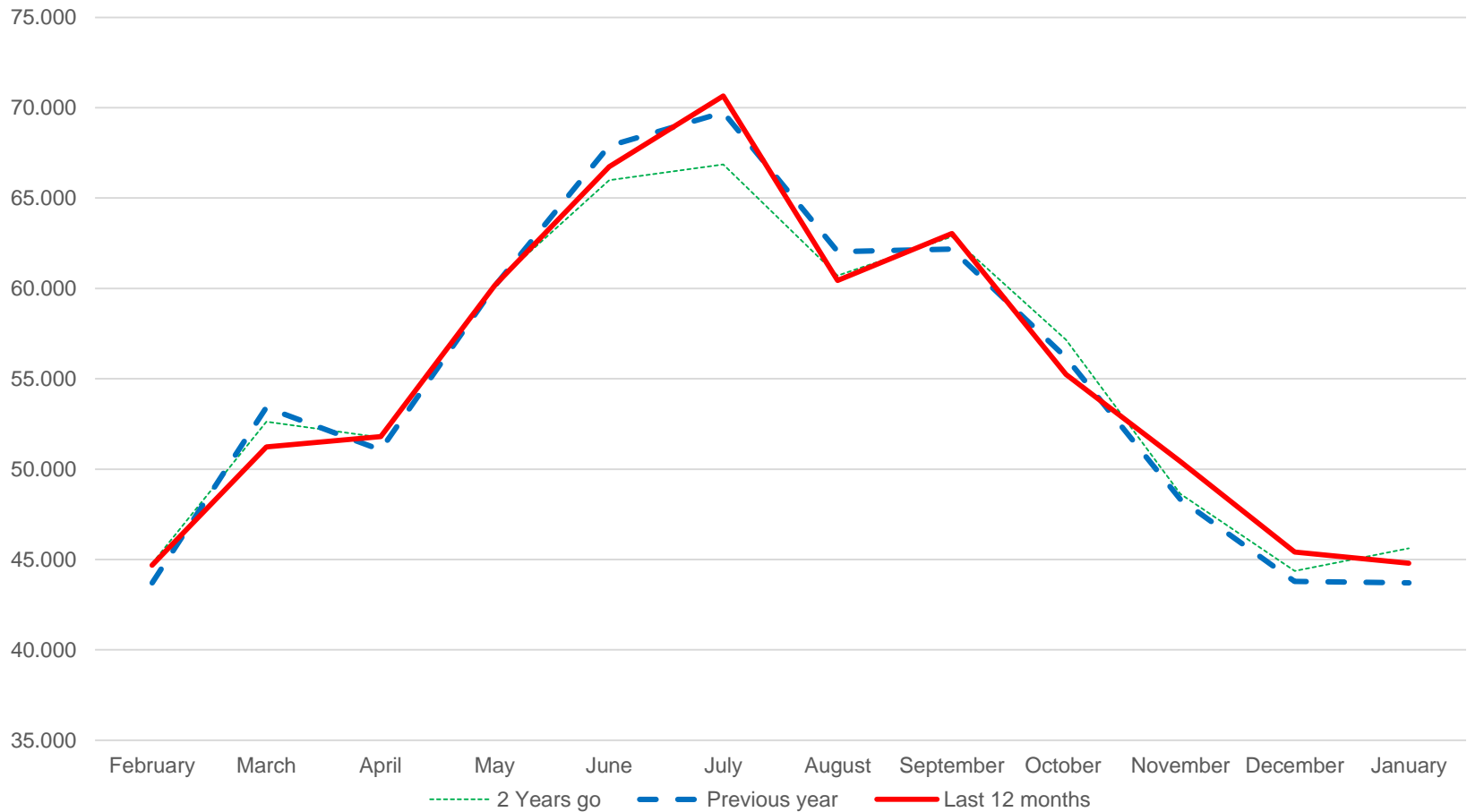
TRAFFIC PER STATE – January 2017

AVERAGE DAILY FLIGHTS - PART 3

STATE	MONTH CURRENT YEAR	MONTH PREVIOUS YEAR	MONTH CHANGE	MONTH GROWTH	YTD CURRENT YEAR	YTD PREVIOUS YEAR	YTD CHANGE	YTD GROWTH
Denmark	46,5	42,9	3,6	8,3%	46,5	42,9	3,6	8,3%
Romania	42,2	35,6	6,6	18,6%	42,2	35,6	6,6	18,6%
Slovenia	39,6	34,5	5,1	14,8%	39,6	34,5	5,1	14,8%
Egypt	29,4	33,8	-4,4	-13,0%	29,4	33,8	-4,4	-13,0%
Cyprus	32,7	33,0	-0,4	-1,1%	32,7	33,0	-0,4	-1,1%
Morocco	36,2	29,9	6,3	21,0%	36,2	29,9	6,3	21,0%
Finland	33,7	29,5	4,1	14,0%	33,7	29,5	4,1	14,0%
Lithuania	27,3	28,2	-1,0	-3,4%	27,3	28,2	-1,0	-3,4%
Lisbon FIR	29,4	24,5	4,8	19,7%	29,4	24,5	4,8	19,7%
Bosnia-Herzegovina	30,4	24,0	6,4	26,8%	30,4	24,0	6,4	26,8%
Ukraine	27,6	22,8	4,8	21,2%	27,6	22,8	4,8	21,2%
Latvia	22,8	22,3	0,5	2,3%	22,8	22,3	0,5	2,3%
Canary Islands	16,4	15,3	1,1	6,9%	16,4	15,3	1,1	6,9%
Albania	14,5	14,5	0,0	0,2%	14,5	14,5	0,0	0,2%
Estonia	15,6	14,4	1,2	8,3%	15,6	14,4	1,2	8,3%
Santa Maria FIR	13,6	14,3	-0,7	-5,0%	13,6	14,3	-0,7	-5,0%
Iceland	13,5	14,2	-0,7	-4,8%	13,5	14,2	-0,7	-4,8%
Azerbaijan	13,9	11,5	2,4	20,7%	13,9	11,5	2,4	20,7%
Malta	15,1	10,7	4,4	40,8%	15,1	10,7	4,4	40,8%
FYROM	10,8	8,3	2,6	31,3%	10,8	8,3	2,6	31,3%
Georgia	9,4	7,7	1,6	21,3%	9,4	7,7	1,6	21,3%
Tunisia	8,0	6,2	1,9	30,4%	8,0	6,2	1,9	30,4%
Armenia	4,5	4,1	0,4	10,2%	4,5	4,1	0,4	10,2%
Moldova	3,7	3,5	0,1	3,6%	3,7	3,5	0,1	3,6%
Libya	3,1	1,2	1,9	159,5%	3,1	1,2	1,9	159,5%



DEPARTURES, ARRIVALS, INTERNALS AND OVERFLIGHTS (DAIO) REPORT BUSINESS AVIATION





This report is provided solely to EBAA Members for information purposes only and no representation, warranties or other assurances, express or implied, are given as to the quality, accuracy, or completeness of the information contained in, or provided in connection with the report

Recipients of this report must determine for themselves whether any matters referred to are suitable for their purposes

Neither EBAA nor any of their affiliates, agents, partners, representatives, consultants or any other company, firm or organisation involved in producing this report, nor any of their successors or assign or any employees, officer or director of any of them shall have any liability with respect to the use or reliance on the report by any person, irrespective of any negligence, omission or default, on the part of the foregoing persons

Any reproduction or publication of this report, in whole or in part, is strictly forbidden without the written consent of the EBAA