



BUSINESS AVIATION
TRAFFIC TRACKER EUROPE

February 2017



DEPARTURES, ARRIVALS, INTERNALS AND OVERFLIGHTS (DAIO) REPORT

TOTAL FLIGHTS

Business Aviation (Single European Sky Area)

Month	Arrival			Departure			Internal			Overflight			Previous Year	Current Year	Growth
	Previous Year	Current Year	Growth	Previous Year	Current Year	Growth	Previous Year	Current Year	Growth	Previous Year	Current Year	Growth			
Mar 2016	4.079	3.846	-5,7%	4.078	3.875	-5,0%	44.442	42.843	-3,6%	814	666	-18,2%	53.413	51.230	-4,1%
Apr 2016	3.983	4.009	0,7%	3.797	3.849	1,4%	42.418	43.276	2,0%	866	670	-22,6%	51.064	51.804	1,4%
May 2016	4.546	4.454	-2,0%	4.506	4.280	-5,0%	50.215	50.633	0,8%	884	804	-9,0%	60.151	60.171	0,0%
Jun 2016	5.215	4.812	-7,7%	5.004	4.624	-7,6%	56.664	56.565	-0,2%	998	736	-26,3%	67.881	66.737	-1,7%
Jul 2016	5.064	4.994	-1,4%	5.040	4.947	-1,8%	58.794	59.926	1,9%	844	790	-6,4%	69.742	70.657	1,3%
Aug 2016	4.796	4.564	-4,8%	4.906	4.602	-6,2%	51.460	50.521	-1,8%	879	748	-14,9%	62.041	60.435	-2,6%
Sep 2016	4.469	4.573	2,3%	4.380	4.459	1,8%	52.581	53.256	1,3%	744	747	0,4%	62.174	63.035	1,4%
Oct 2016	4.381	4.229	-3,5%	4.452	4.328	-2,8%	46.528	45.939	-1,3%	809	739	-8,7%	56.170	55.235	-1,7%
Nov 2016	3.803	3.930	3,3%	3.752	3.886	3,6%	40.098	41.886	4,5%	689	720	4,5%	48.342	50.422	4,3%
Dec 2016	3.533	3.639	3,0%	3.647	3.772	3,4%	36.010	37.374	3,8%	605	695	14,9%	43.795	45.480	3,8%
Jan 2017	3.714	3.853	3,7%	3.485	3.627	4,1%	34.268	36.709	7,1%	629	606	-3,7%	42.096	44.795	6,4%
Feb 2017	3.359	3.453	2,8%	3.337	3.457	3,6%	37.419	38.764	3,6%	561	598	6,6%	44.676	46.272	3,6%
Grand Total	50.942	50.356	-1,2%	50.384	49.706	-1,3%	550.897	557.692	1,2%	9.322	8.519	-8,6%	661.545	666.273	0,7%







STATES – February 2017 AVERAGE DAILY FLIGHTS

STATE	MONTH CURRENT YEAR	MONTH GROWTH	YTD CURRENT YEAR	YTD GROWTH
ECAC	1.703,1	7,5%	1.592,1	7,0%
ESRA08	1.684,8	7,6%	1.572,3	6,9%
SES-RP2	1.642,6	7,2%	1.533,0	6,6%
EU28	1.582,0	7,9%	1.478,2	7,4%
FABEC	1.128,0	10,4%	1.052,3	9,4%
UK-Ireland FAB	412,4	8,9%	384,2	7,5%
BLUE MED FAB	319,3	7,8%	294,3	6,4%
FAB CE	301,9	11,5%	290,9	12,0%
South West FAB	178,4	9,6%	162,7	11,2%
NEFAB	130,2	1,5%	121,5	0,6%
DK-SE FAB	125,8	5,5%	115,0	6,6%
Baltic FAB	106,6	12,3%	102,8	5,3%
Danube FAB	64,2	4,3%	63,6	9,8%



(AIRPORTS) February 2017 AVERAGE DAILY DEPARTURES

Business Aviation

RANK	ICAO CODE	NAME	MONTH CURRENT YEAR	MONTH GROWTH	YTD CURRENT YEAR	YTD GROWTH
1	LFPB	PARIS LE BOURGET	60,2	8,6%	58,7	10,9%
2	LSGG	GENEVE COINTRIN	39,0	-1,7%	38,7	1,9%
3	EGGW	LONDON/LUTON	37,4	0,7%	35,1	5,0%
4	EGLF	FARNBOROUGH CIV	31,1	5,5%	28,2	3,3%
5	LSZH	ZURICH	27,4	-5,3%	30,0	-3,1%
6 	LFMN	NICE	26,5	21,0%	26,0	13,2%
7 	LIML	MILANO LINATE	22,6	-1,0%	20,6	1,0%
8	EDDM	MUENCHEN 2	20,3	11,0%	18,3	13,8%
9 	LOWW	WIEN SCHWECHAT	18,0	6,3%	17,5	8,1%
10 	LIRA	ROMA CIAMPINO	17,8	-2,7%	15,7	-5,9%



FLOWS – February 2017 AVERAGE DAILY FLIGHTS

Business Aviation

ORIGIN	DESTINATION	MONTH CURRENT YEAR	MONTH GROWTH	YTD CURRENT YEAR	YTD GROWTH
France	France	140,1	9,1%	132,8	5,5%
Germany	Germany	119,1	10,7%	106,6	6,1%
UK	UK	102,0	8,0%	95,6	5,0%
Norway	Norway	50,0	-7,8%	46,8	-9,6%
Italy	Italy	40,7	-15,4%	35,9	-16,0%
Sweden	Sweden	38,5	-3,5%	35,9	-2,3%
UK	France	30,8	8,6%	26,6	6,0%
France	UK	30,5	8,7%	26,6	6,6%
Turkey	Turkey	29,4	34,0%	27,7	20,9%
Spain	Spain	28,9	0,7%	27,3	7,4%



TRAFFIC PER STATE – February 2017

AVERAGE DAILY FLIGHTS – PART 1

STATE	MONTH CURRENT YEAR	MONTH PREVIOUS YEAR	MONTH CHANGE	MONTH GROWTH	YTD CURRENT YEAR	YTD PREVIOUS YEAR	YTD CHANGE	YTD GROWTH
ECAC	1.703,1	1.584,8	118,3	7,5%	1.592,1	1.488,5	103,7	7,0%
ESRA08	1.684,8	1.565,8	119,0	7,6%	1.572,3	1.470,4	101,9	6,9%
ESRA02	1.671,2	1.549,8	121,4	7,8%	1.560,3	1.455,4	104,9	7,2%
SES-SJU	1.652,6	1.540,6	112,0	7,3%	1.543,5	1.446,2	97,3	6,7%
SES-RP2	1.642,6	1.531,6	111,0	7,2%	1.533,0	1.438,2	94,8	6,6%
EU28	1.582,0	1.466,1	115,9	7,9%	1.478,2	1.376,9	101,3	7,4%
EU27	1.579,6	1.464,0	115,6	7,9%	1.476,3	1.374,5	101,8	7,4%
FABEC	1.128,0	1.021,9	106,1	10,4%	1.052,3	961,8	90,5	9,4%
France	648,8	580,7	68,1	11,7%	610,6	546,2	64,4	11,8%
Germany	525,3	474,4	50,9	10,7%	490,3	446,0	44,3	9,9%
UK-Ireland FAB	412,4	378,6	33,7	8,9%	384,2	357,5	26,7	7,5%
UK	406,7	373,0	33,7	9,0%	378,4	351,7	26,7	7,6%
Switzerland	346,2	316,4	29,8	9,4%	329,1	299,5	29,6	9,9%
BLUE MED FAB	319,3	296,2	23,0	7,8%	294,3	276,6	17,8	6,4%
FAB CE	301,9	270,7	31,2	11,5%	290,9	259,8	31,2	12,0%
Italy	263,8	247,7	16,1	6,5%	243,7	230,5	13,1	5,7%
Austria	207,4	183,7	23,7	12,9%	198,7	177,6	21,1	11,9%
South West FAB	178,4	162,8	15,6	9,6%	162,7	146,3	16,4	11,2%
Belgium/Luxembourg	172,9	158,7	14,2	9,0%	161,3	149,7	11,6	7,7%



TRAFFIC PER STATE – February 2017

AVERAGE DAILY FLIGHTS – PART 2

STATE	MONTH CURRENT YEAR	MONTH PREVIOUS YEAR	MONTH CHANGE	MONTH GROWTH	YTD CURRENT YEAR	YTD PREVIOUS YEAR	YTD CHANGE	YTD GROWTH
Spain	167,1	151,0	16,1	10,7%	151,5	135,6	15,9	11,7%
NEFAB	130,2	128,3	1,9	1,5%	121,5	120,8	0,8	0,6%
Netherlands	135,9	120,3	15,6	13,0%	122,5	112,7	9,8	8,7%
DK-SE FAB	125,8	119,3	6,5	5,5%	115,0	107,8	7,1	6,6%
Sweden	102,5	96,4	6,0	6,2%	93,6	87,5	6,1	7,0%
Baltic FAB	106,6	95,0	11,7	12,3%	102,8	97,6	5,2	5,3%
Turkey	98,9	88,5	10,3	11,7%	95,7	85,3	10,4	12,1%
Czech Republic	102,0	86,6	15,3	17,7%	99,2	84,0	15,2	18,1%
Poland	95,3	84,4	10,8	12,8%	92,9	87,6	5,3	6,0%
Norway	73,0	76,1	-3,1	-4,1%	67,8	71,3	-3,5	-4,8%
Danube FAB	64,2	61,6	2,7	4,3%	63,6	57,9	5,7	9,8%
Ireland	61,0	59,6	1,5	2,5%	62,6	59,4	3,2	5,5%
Greece	61,0	58,7	2,3	3,9%	57,9	56,4	1,5	2,6%
Denmark	59,1	55,2	3,8	6,9%	52,5	48,9	3,6	7,3%
Hungary	58,5	54,5	4,1	7,4%	57,9	50,3	7,6	15,1%
Serbia&Montenegro	54,2	49,5	4,7	9,5%	53,7	48,3	5,5	11,4%
Croatia	54,3	48,4	5,9	12,2%	52,5	48,2	4,4	9,1%
Slovakia	52,1	47,9	4,3	8,9%	50,5	46,5	4,0	8,7%
Bulgaria	48,9	46,7	2,2	4,8%	48,8	44,8	4,0	8,9%



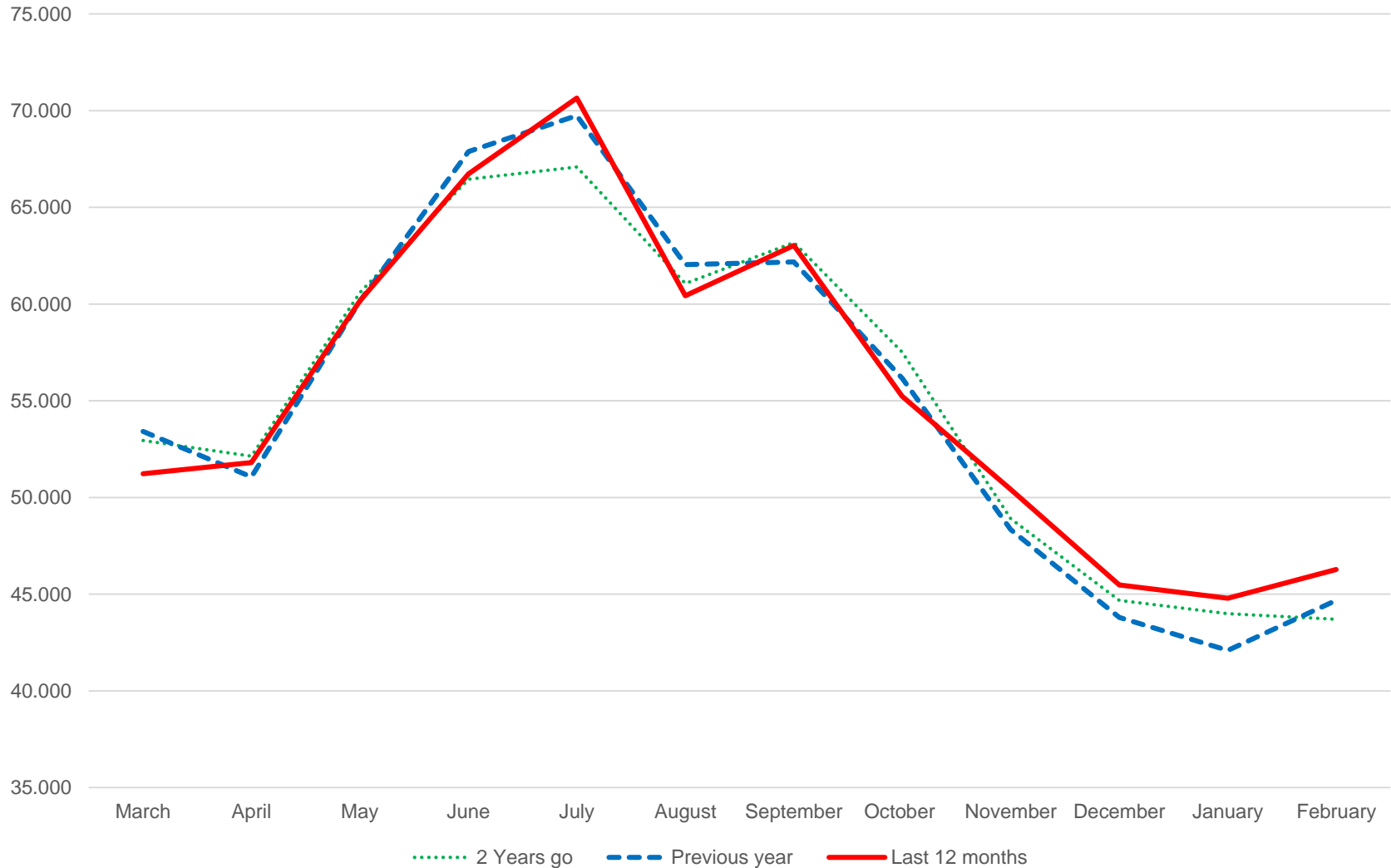
TRAFFIC PER STATE – February 2017

AVERAGE DAILY FLIGHTS - PART 3

STATE	MONTH CURRENT YEAR	MONTH PREVIOUS YEAR	MONTH CHANGE	MONTH GROWTH	YTD CURRENT YEAR	YTD PREVIOUS YEAR	YTD CHANGE	YTD GROWTH
Belarus	53,9	45,0	8,9	19,7%	53,8	48,4	5,4	11,2%
Romania	42,4	42,5	-0,1	-0,1%	42,3	38,9	3,4	8,7%
Slovenia	40,2	38,5	1,7	4,4%	39,9	36,4	3,4	9,5%
Cyprus	39,0	35,0	4,0	11,4%	35,7	34,0	1,7	5,0%
Finland	36,8	34,9	1,9	5,4%	35,2	32,2	3,0	9,4%
Morocco	35,0	33,9	1,1	3,4%	35,6	31,8	3,8	11,9%
Lisbon FIR	32,9	29,8	3,0	10,2%	31,0	27,1	3,9	14,5%
Egypt	30,6	28,9	1,8	6,2%	30,0	31,4	-1,4	-4,5%
Lithuania	31,1	27,6	3,5	12,6%	29,1	27,9	1,2	4,1%
Ukraine	30,0	27,0	3,0	11,0%	28,7	24,8	3,9	15,8%
Bosnia-Herzegovina	30,0	24,9	5,1	20,4%	30,2	24,4	5,8	23,6%
Latvia	26,3	22,1	4,2	18,9%	24,4	22,2	2,3	10,2%
Canary Islands	18,5	17,9	0,6	3,6%	17,4	16,6	0,8	5,1%
Albania	15,9	14,9	1,0	6,4%	15,2	14,7	0,5	3,2%
Iceland	13,3	14,1	-0,8	-5,8%	13,4	14,2	-0,7	-5,2%
Estonia	14,6	14,0	0,6	4,3%	15,1	14,2	0,9	6,5%
Azerbaijan	13,1	13,0	0,1	1,1%	13,5	12,2	1,3	10,7%
Malta	17,1	12,8	4,3	34,1%	16,1	11,7	4,4	37,1%
Santa Maria FIR	13,9	12,8	1,1	8,9%	13,7	13,6	0,2	1,3%
Georgia	9,1	11,3	-2,2	-19,4%	9,3	9,5	-0,2	-2,2%
FYROM	11,9	11,2	0,7	6,4%	11,3	9,7	1,7	17,3%
Tunisia	8,4	7,5	0,9	12,1%	8,2	6,8	1,4	20,6%
Moldova	3,2	4,5	-1,3	-28,3%	3,5	4,0	-0,5	-13,6%
Armenia	3,8	4,1	-0,3	-6,9%	4,2	4,1	0,1	2,1%
Libya	3,8	2,3	1,5	64,8%	3,4	1,7	1,7	98,5%



DEPARTURES, ARRIVALS, INTERNALS AND OVERFLIGHTS (DAIO) REPORT BUSINESS AVIATION





This report is provided solely to EBAA Members for information purposes only and no representation, warranties or other assurances, express or implied, are given as to the quality, accuracy, or completeness of the information contained in, or provided in connection with the report

Recipients of this report must determine for themselves whether any matters referred to are suitable for their purposes

Neither EBAA nor any of their affiliates, agents, partners, representatives, consultants or any other company, firm or organisation involved in producing this report, nor any of their successors or assign or any employees, officer or director of any of them shall have any liability with respect to the use or reliance on the report by any person, irrespective of any negligence, omission or default, on the part of the foregoing persons

Any reproduction or publication of this report, in whole or in part, is strictly forbidden without the written consent of the EBAA