



BUSINESS AVIATION
TRAFFIC TRACKER EUROPE

March 2017



DEPARTURES, ARRIVALS, INTERNALS AND OVERFLIGHTS (DAIO) REPORT

TOTAL FLIGHTS

Business Aviation (Single European Sky Area)

Month	Arrival			Departure			Internal			Overflight			Previous Year	Current Year	Growth
	Previous Year	Current Year	Growth	Previous Year	Current Year	Growth	Previous Year	Current Year	Growth	Previous Year	Current Year	Growth			
Apr 2016	3.983	4.009	0,7%	3.797	3.849	1,4%	42.418	43.276	2,0%	866	670	-22,6%	51.064	51.804	1,4%
May 2016	4.546	4.454	-2,0%	4.506	4.280	-5,0%	50.215	50.633	0,8%	884	804	-9,0%	60.151	60.171	0,0%
Jun 2016	5.215	4.812	-7,7%	5.004	4.624	-7,6%	56.664	56.565	-0,2%	998	736	-26,3%	67.881	66.737	-1,7%
Jul 2016	5.064	4.994	-1,4%	5.040	4.947	-1,8%	58.794	59.926	1,9%	844	790	-6,4%	69.742	70.657	1,3%
Aug 2016	4.796	4.564	-4,8%	4.906	4.602	-6,2%	51.460	50.521	-1,8%	879	748	-14,9%	62.041	60.435	-2,6%
Sep 2016	4.469	4.573	2,3%	4.380	4.459	1,8%	52.581	53.256	1,3%	744	747	0,4%	62.174	63.035	1,4%
Oct 2016	4.381	4.229	-3,5%	4.452	4.328	-2,8%	46.528	45.939	-1,3%	809	739	-8,7%	56.170	55.235	-1,7%
Nov 2016	3.803	3.930	3,3%	3.752	3.886	3,6%	40.098	41.886	4,5%	689	720	4,5%	48.342	50.422	4,3%
Dec 2016	3.533	3.639	3,0%	3.647	3.772	3,4%	36.010	37.374	3,8%	605	695	14,9%	43.795	45.480	3,8%
Jan 2017	3.714	3.853	3,7%	3.485	3.627	4,1%	34.268	36.709	7,1%	629	606	-3,7%	42.096	44.795	6,4%
Feb 2017	3.359	3.453	2,8%	3.337	3.457	3,6%	37.419	38.762	3,6%	561	598	6,6%	44.676	46.270	3,6%
Mar 2017	3.846	4.047	5,2%	3.875	3.981	2,7%	42.843	47.128	10,0%	666	694	4,2%	51.230	55.850	9,0%
Grand Total	50.709	50.557	-0,3%	50.181	49.812	-0,7%	549.298	561.975	2,3%	9.174	8.547	-6,8%	659.362	670.891	1,7%









STATES – March 2017 AVERAGE DAILY FLIGHTS

STATE	MONTH CURRENT YEAR	MONTH GROWTH	YTD CURRENT YEAR	YTD GROWTH
ECAC	1.860,7	9,3%	1.684,6	7,9%
ESRA08	1.839,1	9,3%	1.664,1	7,9%
SES-RP2	1.789,5	8,9%	1.621,3	7,5%
EU28	1.728,6	8,8%	1.564,4	8,0%
FABEC	1.218,1	8,7%	1.109,4	9,2%
UK-Ireland FAB	436,5	14,0%	402,2	9,9%
BLUE MED FAB	364,7	3,9%	318,6	5,5%
FAB CE	319,4	9,9%	300,8	11,3%
South West FAB	185,0	2,6%	170,4	7,9%
NEFAB	136,3	7,7%	126,6	3,2%
DK-SE FAB	129,9	5,5%	120,1	6,3%
Baltic FAB	111,1	5,5%	105,7	5,4%
Danube FAB	68,8	10,9%	65,4	10,2%



(AIRPORTS) March 2017 AVERAGE DAILY DEPARTURES

Business Aviation

RANK	ICAO CODE	NAME	MONTH CURRENT YEAR	MONTH GROWTH	YTD CURRENT YEAR	YTD GROWTH
1	LFPB	PARIS LE BOURGET	71,2	8,3%	63,0	10,0%
2	LSGG	GENEVE COINTRIN	45,2	9,3%	40,9	4,6%
3	EGGW	LONDON/LUTON	37,6	5,4%	36,0	5,2%
4 	EGLF	FARNBOROUGH CIV	30,8	7,5%	29,1	4,8%
5 	LFMN	NICE	30,5	7,6%	27,6	11,1%
6 	LSZH	ZURICH	30,0	4,5%	30,0	-0,7%
7	LIML	MILANO LINATE	24,0	-0,5%	21,8	0,5%
8 	EDDM	MUENCHEN 2	19,8	5,5%	18,8	10,7%
9 	LIRA	ROMA CIAMPINO	19,8	-1,6%	17,1	-4,2%
10 	EDDB	SCHOENEFELD-BERLIN	18,9	47,2%	16,2	26,0%



FLOWS – March 2017 AVERAGE DAILY FLIGHTS

Business Aviation

ORIGIN	DESTINATION	MONTH CURRENT YEAR	MONTH GROWTH	YTD CURRENT YEAR	YTD GROWTH
France	France	161,2	0,0%	142,5	3,4%
Germany	Germany	134,6	16,8%	116,2	10,2%
UK	UK	113,4	15,9%	101,7	9,0%
Norway	Norway	53,7	14,0%	49,2	-2,1%
Italy	Italy	49,7	-7,1%	40,7	-12,4%
Turkey	Turkey	37,5	47,7%	31,1	30,8%
Sweden	Sweden	37,2	-0,1%	36,4	-1,5%
Spain	Spain	33,5	7,5%	29,5	7,5%
France	UK	30,8	-0,4%	28,0	3,9%
UK	France	30,0	1,4%	27,7	4,3%



TRAFFIC PER STATE – March 2017

AVERAGE DAILY FLIGHTS – PART 1

STATE	MONTH CURRENT YEAR	MONTH PREVIOUS YEAR	MONTH CHANGE	MONTH GROWTH	YTD CURRENT YEAR	YTD PREVIOUS YEAR	YTD CHANGE	YTD GROWTH
ECAC	1.860,7	1.702,3	158,5	9,3%	1.684,6	1.561,3	123,3	7,9%
ESRA08	1.839,1	1.682,7	156,4	9,3%	1.664,1	1.542,7	121,5	7,9%
ESRA02	1.824,9	1.664,7	160,2	9,6%	1.651,4	1.526,7	124,7	8,2%
SES-SJU	1.801,6	1.652,6	149,0	9,0%	1.632,4	1.516,5	115,9	7,6%
SES-RP2	1.789,5	1.643,5	146,0	8,9%	1.621,3	1.508,2	113,2	7,5%
EU28	1.728,6	1.588,2	140,4	8,8%	1.564,4	1.448,9	115,5	8,0%
EU27	1.725,6	1.586,0	139,6	8,8%	1.562,1	1.446,5	115,6	8,0%
FABEC	1.218,1	1.120,3	97,7	8,7%	1.109,4	1.015,8	93,5	9,2%
France	695,6	660,5	35,2	5,3%	639,9	585,2	54,7	9,4%
Germany	574,9	504,3	70,6	14,0%	519,5	465,9	53,6	11,5%
UK-Ireland FAB	436,5	382,8	53,6	14,0%	402,2	366,1	36,1	9,9%
UK	430,0	375,9	54,1	14,4%	396,1	359,9	36,2	10,1%
BLUE MED FAB	364,7	350,9	13,8	3,9%	318,6	301,9	16,7	5,5%
Switzerland	348,4	323,2	25,2	7,8%	335,7	307,6	28,2	9,2%
Italy	304,0	297,7	6,2	2,1%	264,4	253,4	11,0	4,3%
FAB CE	319,4	290,8	28,6	9,9%	300,8	270,3	30,4	11,3%
Austria	210,3	201,9	8,4	4,1%	202,7	185,9	16,8	9,0%
Belgium/Luxembourg	200,6	183,7	16,9	9,2%	174,8	161,3	13,5	8,4%
South West FAB	185,0	180,4	4,6	2,6%	170,4	157,9	12,5	7,9%



TRAFFIC PER STATE – March 2017 AVERAGE DAILY FLIGHTS – PART 2

STATE	MONTH CURRENT YEAR	MONTH PREVIOUS YEAR	MONTH CHANGE	MONTH GROWTH	YTD CURRENT YEAR	YTD PREVIOUS YEAR	YTD CHANGE	YTD GROWTH
Spain	173,1	168,8	4,4	2,6%	159,0	146,9	12,1	8,2%
Netherlands	150,0	138,9	11,1	8,0%	131,9	121,6	10,3	8,5%
NEFAB	136,3	126,5	9,7	7,7%	126,6	122,7	3,9	3,2%
DK-SE FAB	129,9	123,1	6,8	5,5%	120,1	113,0	7,1	6,3%
Baltic FAB	111,1	105,3	5,8	5,5%	105,7	100,3	5,4	5,4%
Sweden	103,3	97,9	5,4	5,5%	96,9	91,0	5,9	6,5%
Poland	99,5	95,2	4,3	4,5%	95,2	90,2	4,9	5,5%
Czech Republic	105,7	93,3	12,5	13,4%	101,4	87,1	14,3	16,4%
Turkey	108,8	92,1	16,7	18,2%	100,2	87,6	12,6	14,4%
Norway	77,7	70,6	7,2	10,1%	71,3	71,1	0,2	0,3%
Ireland	76,7	66,9	9,8	14,6%	67,5	61,9	5,5	8,9%
Greece	67,9	65,4	2,5	3,8%	61,3	59,5	1,8	3,1%
Danube FAB	68,8	62,1	6,7	10,9%	65,4	59,3	6,1	10,2%
Denmark	62,5	59,0	3,5	5,9%	55,9	52,3	3,6	6,9%
Croatia	66,6	56,7	9,9	17,5%	57,4	51,1	6,3	12,4%
Serbia&Montenegro	61,0	54,1	6,9	12,8%	56,3	50,3	6,0	11,9%
Belarus	5,7	53,7	-48,1	-89,4%	37,3	50,2	-13,0	-25,8%
Hungary	64,8	53,6	11,2	20,8%	60,3	51,4	8,8	17,2%
Slovakia	54,6	48,5	6,1	12,6%	51,9	47,2	4,8	10,1%



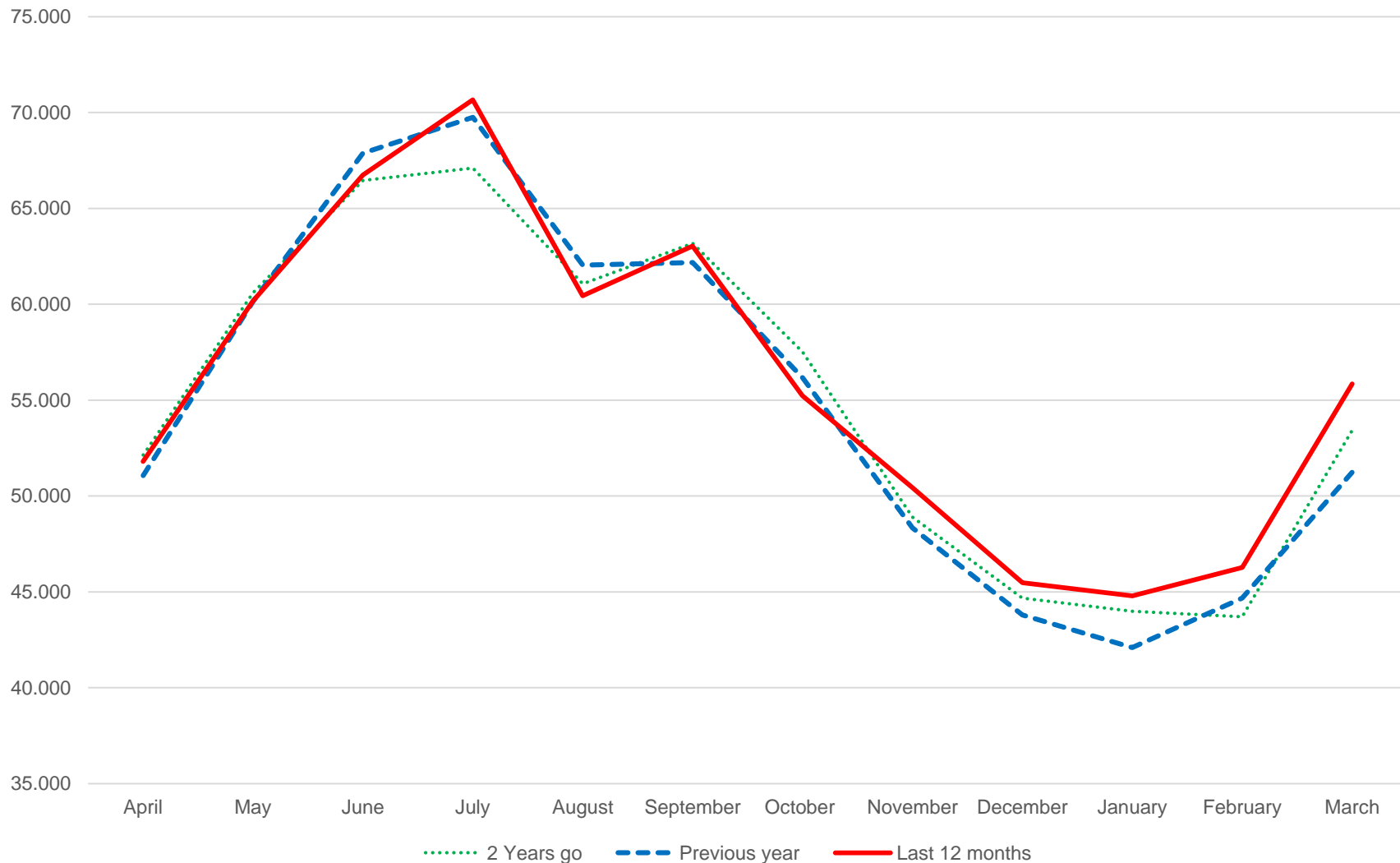
TRAFFIC PER STATE – March 2017

AVERAGE DAILY FLIGHTS - PART 3

STATE	MONTH CURRENT YEAR	MONTH PREVIOUS YEAR	MONTH CHANGE	MONTH GROWTH	YTD CURRENT YEAR	YTD PREVIOUS YEAR	YTD CHANGE	YTD GROWTH
Bulgaria	52,4	47,6	4,8	10,1%	50,0	45,8	4,3	9,3%
Slovenia	44,9	44,4	0,5	1,1%	41,6	39,1	2,5	6,3%
Romania	47,0	41,0	6,1	14,8%	43,9	39,6	4,3	10,9%
Cyprus	41,9	39,8	2,1	5,3%	37,8	36,0	1,9	5,2%
Finland	40,5	38,9	1,6	4,2%	37,0	34,5	2,6	7,5%
Lisbon FIR	34,4	37,0	-2,6	-7,0%	32,2	30,5	1,7	5,7%
Morocco	37,1	36,9	0,2	0,5%	36,1	33,6	2,6	7,7%
Egypt	31,7	35,8	-4,1	-11,4%	30,6	32,9	-2,3	-7,0%
Ukraine	29,9	29,8	0,1	0,4%	29,1	26,5	2,6	9,9%
Lithuania	30,7	28,8	1,9	6,6%	29,6	28,2	1,4	5,0%
Bosnia-Herzegovina	37,1	28,1	9,0	32,2%	32,6	25,7	6,9	26,7%
Latvia	25,1	22,1	3,0	13,4%	24,6	22,1	2,5	11,4%
Albania	16,3	17,9	-1,6	-9,0%	15,6	15,8	-0,2	-1,5%
Canary Islands	17,0	17,9	-0,9	-4,9%	17,3	17,0	0,3	1,5%
Estonia	14,1	15,1	-1,0	-6,6%	14,8	14,5	0,3	1,8%
Iceland	15,1	13,9	1,2	8,6%	14,0	14,1	-0,1	-0,5%
Santa Maria FIR	15,4	13,8	1,5	11,2%	14,3	13,7	0,7	4,8%
Azerbaijan	13,8	12,6	1,3	10,0%	13,6	12,3	1,3	10,5%
Malta	20,0	11,6	8,4	72,2%	17,4	11,7	5,7	49,1%
FYROM	14,6	11,4	3,2	28,4%	12,4	10,2	2,2	21,3%
Georgia	10,0	9,7	0,3	3,3%	9,5	9,5	0,0	-0,3%
Tunisia	10,1	7,1	3,1	43,4%	8,9	6,9	2,0	28,6%
Moldova	4,9	4,5	0,4	7,9%	3,9	4,2	-0,2	-5,5%
Armenia	4,9	4,1	0,8	19,7%	4,4	4,1	0,3	8,2%
Libya	4,0	1,5	2,5	166,0%	3,6	1,6	2,0	119,7%



DEPARTURES, ARRIVALS, INTERNALS AND OVERFLIGHTS (DAIO) REPORT BUSINESS AVIATION





This report is provided solely to EBAA Members for information purposes only and no representation, warranties or other assurances, express or implied, are given as to the quality, accuracy, or completeness of the information contained in, or provided in connection with the report

Recipients of this report must determine for themselves whether any matters referred to are suitable for their purposes

Neither EBAA nor any of their affiliates, agents, partners, representatives, consultants or any other company, firm or organisation involved in producing this report, nor any of their successors or assign or any employees, officer or director of any of them shall have any liability with respect to the use or reliance on the report by any person, irrespective of any negligence, omission or default, on the part of the foregoing persons

Any reproduction or publication of this report, in whole or in part, is strictly forbidden without the written consent of the EBAA