



**BUSINESS AVIATION**  
**TRAFFIC TRACKER EUROPE**

April 2017



# DEPARTURES, ARRIVALS, INTERNALS AND OVERFLIGHTS (DAIO) REPORT

## TOTAL FLIGHTS

### Business Aviation (Single European Sky Area)

Month	Arrival			Departure			Internal			Overflight			Previous Year	Current Year	Growth
	Previous Year	Current Year	Growth	Previous Year	Current Year	Growth	Previous Year	Current Year	Growth	Previous Year	Current Year	Growth			
May 2016	4.546	4.454	-2,0%	4.506	4.280	-5,0%	50.215	50.633	0,8%	884	804	-9,0%	<b>60.151</b>	<b>60.171</b>	<b>0,0%</b>
Jun 2016	5.215	4.812	-7,7%	5.004	4.624	-7,6%	56.664	56.565	-0,2%	998	736	-26,3%	<b>67.881</b>	<b>66.737</b>	<b>-1,7%</b>
Jul 2016	5.064	4.994	-1,4%	5.040	4.947	-1,8%	58.794	59.926	1,9%	844	790	-6,4%	<b>69.742</b>	<b>70.657</b>	<b>1,3%</b>
Aug 2016	4.796	4.564	-4,8%	4.906	4.602	-6,2%	51.460	50.521	-1,8%	879	748	-14,9%	<b>62.041</b>	<b>60.435</b>	<b>-2,6%</b>
Sep 2016	4.469	4.573	2,3%	4.380	4.459	1,8%	52.581	53.256	1,3%	744	747	0,4%	<b>62.174</b>	<b>63.035</b>	<b>1,4%</b>
Oct 2016	4.381	4.229	-3,5%	4.452	4.328	-2,8%	46.528	45.939	-1,3%	809	739	-8,7%	<b>56.170</b>	<b>55.235</b>	<b>-1,7%</b>
Nov 2016	3.803	3.930	3,3%	3.752	3.886	3,6%	40.098	41.886	4,5%	689	720	4,5%	<b>48.342</b>	<b>50.422</b>	<b>4,3%</b>
Dec 2016	3.533	3.639	3,0%	3.647	3.772	3,4%	36.010	37.374	3,8%	605	695	14,9%	<b>43.795</b>	<b>45.480</b>	<b>3,8%</b>
Jan 2017	3.714	3.853	3,7%	3.485	3.627	4,1%	34.268	36.709	7,1%	629	606	-3,7%	<b>42.096</b>	<b>44.795</b>	<b>6,4%</b>
Feb 2017	3.359	3.453	2,8%	3.337	3.457	3,6%	37.419	38.762	3,6%	561	598	6,6%	<b>44.676</b>	<b>46.270</b>	<b>3,6%</b>
Mar 2017	3.846	4.047	5,2%	3.875	3.981	2,7%	42.843	47.131	10,0%	666	695	4,4%	<b>51.230</b>	<b>55.854</b>	<b>9,0%</b>
Apr 2017	4.009	4.097	2,2%	3.849	4.056	5,4%	43.276	43.427	0,3%	670	805	20,1%	<b>51.804</b>	<b>52.385</b>	<b>1,1%</b>
<b>Grand Total</b>	<b>46.189</b>	<b>46.191</b>	<b>0,0%</b>	<b>45.727</b>	<b>45.739</b>	<b>0,0%</b>	<b>499.941</b>	<b>511.496</b>	<b>2,3%</b>	<b>8.094</b>	<b>7.879</b>	<b>-2,7%</b>	<b>599.951</b>	<b>611.305</b>	<b>1,9%</b>









## STATES – April 2017 AVERAGE DAILY FLIGHTS

STATE	MONTH CURRENT YEAR	MONTH GROWTH	YTD CURRENT YEAR	YTD GROWTH
ECAC	1.805,1	1,3%	1.714,8	6,1%
ESRA08	1.782,1	1,2%	1.693,6	6,1%
SES-RP2	1.734,1	1,1%	1.649,6	5,8%
EU28	1.677,6	1,2%	1.592,7	6,1%
FABEC	1.159,2	0,9%	1.121,8	7,0%
BLUE MED FAB	426,3	11,1%	345,5	7,2%
UK-Ireland FAB	401,6	2,7%	402,0	8,0%
FAB CE	328,3	5,8%	307,6	9,8%
South West FAB	233,7	24,8%	186,2	12,7%
NEFAB	127,7	-3,3%	127,0	1,5%
DK-SE FAB	119,9	-2,2%	120,1	4,0%
Baltic FAB	109,3	-1,6%	106,7	3,6%
Danube FAB	78,3	11,2%	68,6	10,6%



## (AIRPORTS) April 2017 AVERAGE DAILY DEPARTURES

### Business Aviation

RANK	ICAO CODE	NAME	MONTH CURRENT YEAR	MONTH GROWTH	YTD CURRENT YEAR	YTD GROWTH
1	LFPB	PARIS LE BOURGET	60,7	-0,2%	62,4	7,3%
2	LSGG	GENEVE COINTRIN	40,5	-0,9%	40,8	3,2%
3 	LFMN	NICE	38,4	13,7%	30,3	12,0%
4 	EGGW	LONDON/LUTON	36,2	0,4%	36,0	4,0%
5	EGLF	FARNBOROUGH CIV	28,6	2,9%	29,0	4,3%
6 	LIML	MILANO LINATE	27,5	3,9%	23,2	1,5%
7 	LSZH	ZURICH	26,4	-2,3%	29,1	-1,1%
8 	LOWW	WIEN SCHWECHAT	18,4	-11,3%	17,9	2,1%
9	EDDM	MUENCHEN 2	18,2	-12,1%	18,7	4,2%
10 	LEPA	PALMA DE MALLORCA	17,9	55,0%	10,3	18,4%



## FLOWS – April 2017 AVERAGE DAILY FLIGHTS

### Business Aviation

ORIGIN	DESTINATION	MONTH CURRENT YEAR	MONTH GROWTH	YTD CURRENT YEAR	YTD GROWTH
France	France	153,0	-2,1%	145,2	1,9%
Germany	Germany	116,0	-18,1%	116,2	1,5%
UK	UK	100,4	-4,9%	101,4	5,2%
Norway	Norway	50,2	-4,9%	49,5	-2,8%
Italy	Italy	49,1	-14,0%	42,8	-12,8%
Spain	Spain	36,9	12,8%	31,3	9,1%
Sweden	Sweden	34,0	-1,0%	35,8	-1,4%
Turkey	Turkey	32,6	-6,1%	31,5	18,8%
France	UK	29,1	13,5%	28,3	6,2%
UK	France	28,4	12,2%	27,9	6,2%



## TRAFFIC PER STATE – April 2017

### AVERAGE DAILY FLIGHTS – PART 1

STATE	MONTH CURRENT YEAR	MONTH PREVIOUS YEAR	MONTH CHANGE	MONTH GROWTH	YTD CURRENT YEAR	YTD PREVIOUS YEAR	YTD CHANGE	YTD GROWTH
ECAC	1.805,1	1.782,2	22,9	1,3%	1.714,8	1.616,1	98,7	6,1%
ESRA08	1.782,1	1.761,0	21,1	1,2%	1.693,6	1.596,8	96,8	6,1%
ESRA02	1.763,2	1.742,3	20,9	1,2%	1.679,3	1.580,1	99,2	6,3%
SES-SJU	1.746,2	1.726,8	19,4	1,1%	1.660,9	1.568,6	92,2	5,9%
SES-RP2	1.734,1	1.714,6	19,5	1,1%	1.649,6	1.559,4	90,2	5,8%
EU28	1.677,6	1.657,1	20,5	1,2%	1.592,7	1.500,5	92,2	6,1%
EU27	1.673,9	1.654,1	19,9	1,2%	1.590,1	1.498,0	92,1	6,1%
FABEC	1.159,2	1.149,0	10,2	0,9%	1.121,8	1.048,8	73,0	7,0%
France	703,0	651,5	51,5	7,9%	655,6	601,6	54,0	9,0%
Germany	519,4	545,5	-26,1	-4,8%	519,4	485,6	33,8	7,0%
UK-Ireland FAB	401,6	391,1	10,5	2,7%	402,0	372,3	29,7	8,0%
UK	393,8	383,8	10,0	2,6%	395,5	365,8	29,7	8,1%
BLUE MED FAB	426,3	383,6	42,7	11,1%	345,5	322,2	23,4	7,2%
Italy	354,6	323,8	30,8	9,5%	287,0	270,9	16,1	5,9%
FAB CE	328,3	310,3	18,0	5,8%	307,6	280,2	27,4	9,8%
Switzerland	314,4	294,6	19,8	6,7%	330,4	304,4	26,0	8,6%
Austria	216,2	209,3	6,9	3,3%	206,0	191,7	14,3	7,5%
South West FAB	233,7	187,3	46,4	24,8%	186,2	165,2	21,0	12,7%
Belgium/Luxembourg	176,4	186,8	-10,4	-5,6%	175,2	167,6	7,6	4,5%



## TRAFFIC PER STATE – April 2017

### AVERAGE DAILY FLIGHTS – PART 2

STATE	MONTH CURRENT YEAR	MONTH PREVIOUS YEAR	MONTH CHANGE	MONTH GROWTH	YTD CURRENT YEAR	YTD PREVIOUS YEAR	YTD CHANGE	YTD GROWTH
Spain	221,6	176,5	45,2	25,6%	174,6	154,2	20,4	13,2%
Netherlands	132,3	137,7	-5,4	-3,9%	132,0	125,6	6,4	5,1%
NEFAB	127,7	132,0	-4,3	-3,3%	127,0	125,0	1,9	1,5%
DK-SE FAB	119,9	122,6	-2,7	-2,2%	120,1	115,4	4,7	4,0%
Baltic FAB	109,3	111,2	-1,8	-1,6%	106,7	103,0	3,7	3,6%
Turkey	114,7	106,6	8,2	7,7%	103,8	92,3	11,5	12,5%
Czech Republic	103,5	101,2	2,3	2,3%	102,0	90,6	11,3	12,5%
Poland	99,5	99,9	-0,5	-0,5%	96,2	92,6	3,6	3,9%
Sweden	95,2	95,2	0,0	0,0%	96,5	92,1	4,4	4,8%
Norway	74,9	75,0	-0,1	-0,1%	72,2	72,0	0,1	0,2%
Ireland	72,1	74,3	-2,2	-3,0%	68,6	65,0	3,6	5,6%
Greece	85,6	73,7	11,9	16,1%	67,4	63,0	4,4	7,0%
Danube FAB	78,3	70,4	7,9	11,2%	68,6	62,1	6,6	10,6%
Croatia	76,2	63,5	12,7	20,1%	62,1	54,1	7,9	14,7%
Hungary	69,7	60,3	9,4	15,5%	62,6	53,6	9,0	16,8%
Denmark	58,0	60,1	-2,1	-3,5%	56,4	54,3	2,2	4,0%
Serbia&Montenegro	67,2	59,1	8,1	13,7%	59,0	52,5	6,5	12,5%
Belarus	6,2	53,8	-47,6	-88,4%	41,7	51,1	-9,4	-18,4%
Bulgaria	57,2	51,5	5,7	11,1%	51,8	47,2	4,6	9,8%



## TRAFFIC PER STATE – April 2017

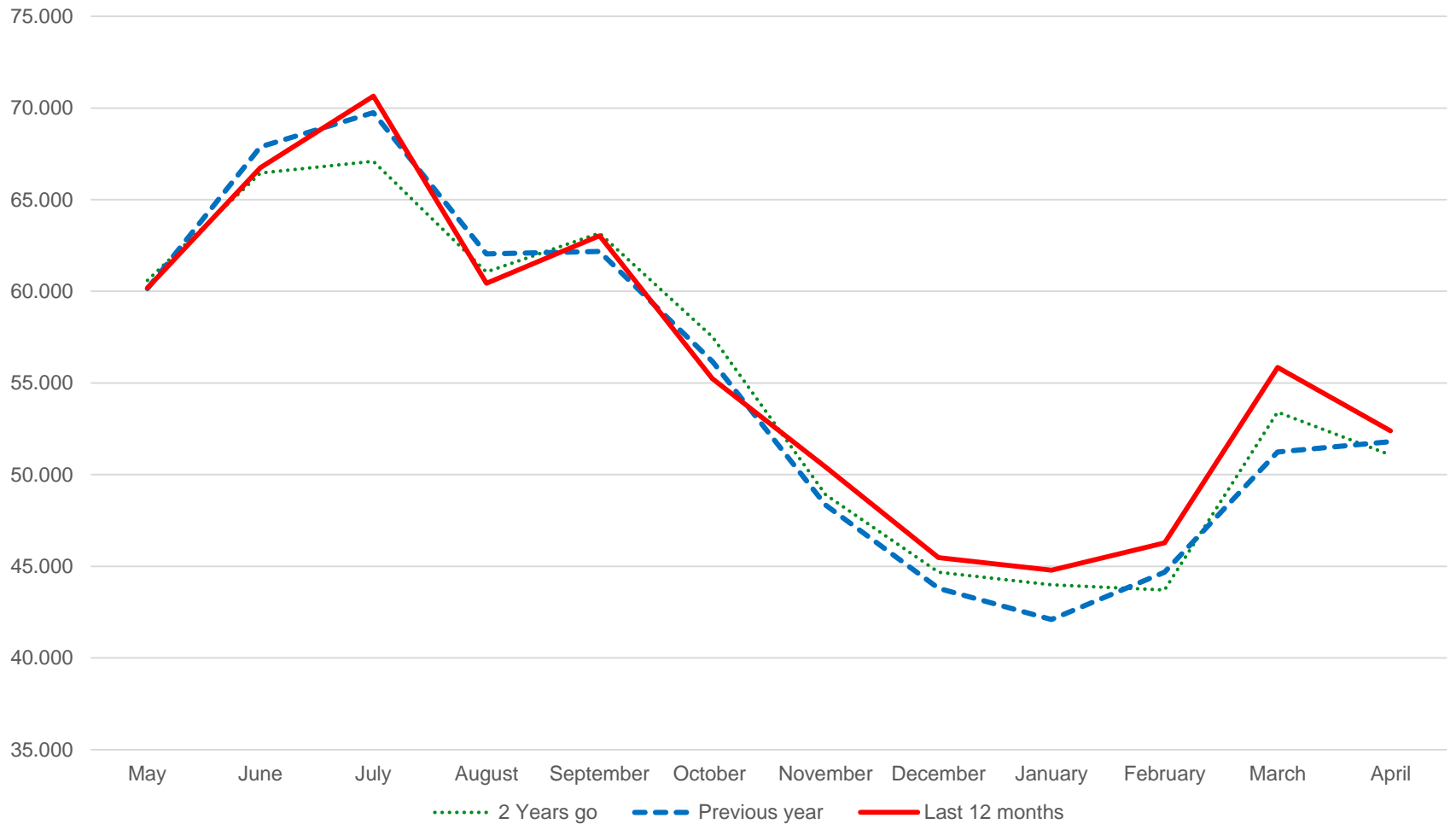
### AVERAGE DAILY FLIGHTS - PART 3

STATE	MONTH CURRENT YEAR	MONTH PREVIOUS YEAR	MONTH CHANGE	MONTH GROWTH	YTD CURRENT YEAR	YTD PREVIOUS YEAR	YTD CHANGE	YTD GROWTH
Slovakia	60,3	51,1	9,2	18,0%	54,0	48,2	5,9	12,2%
Slovenia	52,9	48,0	4,8	10,1%	44,4	41,3	3,1	7,4%
Romania	54,7	47,2	7,4	15,7%	46,6	41,5	5,1	12,3%
Cyprus	48,6	41,1	7,5	18,2%	40,5	37,2	3,3	8,8%
Finland	34,7	35,9	-1,2	-3,3%	36,4	34,8	1,6	4,7%
Morocco	43,4	35,7	7,7	21,7%	38,0	34,1	3,9	11,3%
Lisbon FIR	43,6	32,7	10,8	33,1%	35,0	31,0	4,0	12,9%
Lithuania	28,3	31,9	-3,7	-11,5%	29,4	29,1	0,2	0,7%
Egypt	36,4	31,7	4,7	14,9%	32,1	32,6	-0,6	-1,7%
Bosnia-Herzegovina	41,2	31,6	9,6	30,4%	34,7	27,2	7,6	27,8%
Ukraine	36,5	29,7	6,8	23,0%	31,0	27,3	3,7	13,5%
Latvia	23,9	25,8	-1,9	-7,4%	24,6	23,1	1,5	6,5%
Albania	21,8	19,4	2,3	12,0%	17,1	16,7	0,4	2,5%
Estonia	16,5	16,6	0,0	-0,2%	15,2	15,0	0,2	1,3%
Iceland	16,1	16,3	-0,3	-1,6%	14,8	14,6	0,2	1,1%
Malta	20,0	15,0	5,0	33,0%	18,1	12,5	5,6	44,4%
Canary Islands	15,8	13,9	1,8	13,2%	16,9	16,2	0,6	4,0%
Azerbaijan	15,2	13,7	1,6	11,5%	14,0	12,7	1,4	10,8%
FYROM	18,2	13,5	4,7	34,9%	13,9	11,0	2,8	25,5%
Santa Maria FIR	15,5	13,0	2,4	18,7%	14,6	13,5	1,1	8,1%
Georgia	10,3	10,3	0,0	0,0%	9,7	9,7	0,0	-0,2%
Tunisia	10,9	8,4	2,5	29,9%	9,4	7,3	2,1	29,1%
Moldova	5,9	4,8	1,1	22,1%	4,4	4,3	0,1	2,2%
Armenia	5,2	4,4	0,7	16,5%	4,6	4,2	0,4	10,4%
Libya	2,9	1,7	1,2	68,6%	3,4	1,7	1,8	106,7%





# DEPARTURES, ARRIVALS, INTERNALS AND OVERFLIGHTS (DAIO) REPORT BUSINESS AVIATION





This report is provided solely to EBAA Members for information purposes only and no representation, warranties or other assurances, express or implied, are given as to the quality, accuracy, or completeness of the information contained in, or provided in connection with the report

Recipients of this report must determine for themselves whether any matters referred to are suitable for their purposes

Neither EBAA nor any of their affiliates, agents, partners, representatives, consultants or any other company, firm or organisation involved in producing this report, nor any of their successors or assign or any employees, officer or director of any of them shall have any liability with respect to the use or reliance on the report by any person, irrespective of any negligence, omission or default, on the part of the foregoing persons

Any reproduction or publication of this report, in whole or in part, is strictly forbidden without the written consent of the EBAA