



**BUSINESS AVIATION**  
**TRAFFIC TRACKER EUROPE**

May 2017



# DEPARTURES, ARRIVALS, INTERNALS AND OVERFLIGHTS (DAIO) REPORT

## TOTAL FLIGHTS

### Business Aviation (Single European Sky Area)

Month	Arrival			Departure			Internal			Overflight			Previous Year	Current Year	Growth
	Previous Year	Current Year	Growth	Previous Year	Current Year	Growth	Previous Year	Current Year	Growth	Previous Year	Current Year	Growth			
Jun 2016	5.215	4.812	-7,7%	5.004	4.624	-7,6%	56.664	56.565	-0,2%	998	736	-26,3%	<b>67.881</b>	<b>66.737</b>	<b>-1,7%</b>
Jul 2016	5.064	4.994	-1,4%	5.040	4.947	-1,8%	58.794	59.926	1,9%	844	790	-6,4%	<b>69.742</b>	<b>70.657</b>	<b>1,3%</b>
Aug 2016	4.796	4.564	-4,8%	4.906	4.602	-6,2%	51.460	50.521	-1,8%	879	748	-14,9%	<b>62.041</b>	<b>60.435</b>	<b>-2,6%</b>
Sep 2016	4.469	4.573	2,3%	4.380	4.459	1,8%	52.581	53.256	1,3%	744	747	0,4%	<b>62.174</b>	<b>63.035</b>	<b>1,4%</b>
Oct 2016	4.381	4.229	-3,5%	4.452	4.328	-2,8%	46.528	45.939	-1,3%	809	739	-8,7%	<b>56.170</b>	<b>55.235</b>	<b>-1,7%</b>
Nov 2016	3.803	3.930	3,3%	3.752	3.886	3,6%	40.098	41.886	4,5%	689	720	4,5%	<b>48.342</b>	<b>50.422</b>	<b>4,3%</b>
Dec 2016	3.533	3.639	3,0%	3.647	3.772	3,4%	36.010	37.374	3,8%	605	695	14,9%	<b>43.795</b>	<b>45.480</b>	<b>3,8%</b>
Jan 2017	3.714	3.853	3,7%	3.485	3.627	4,1%	34.268	36.709	7,1%	629	606	-3,7%	<b>42.096</b>	<b>44.795</b>	<b>6,4%</b>
Feb 2017	3.359	3.453	2,8%	3.337	3.457	3,6%	37.419	38.762	3,6%	561	598	6,6%	<b>44.676</b>	<b>46.270</b>	<b>3,6%</b>
Mar 2017	3.846	4.047	5,2%	3.875	3.981	2,7%	42.843	47.131	10,0%	666	695	4,4%	<b>51.230</b>	<b>55.854</b>	<b>9,0%</b>
Apr 2017	4.009	4.097	2,2%	3.849	4.056	5,4%	43.276	43.425	0,3%	670	810	20,9%	<b>51.804</b>	<b>52.388</b>	<b>1,1%</b>
May 2017	4.454	4.627	3,9%	4.280	4.515	5,5%	50.633	54.769	8,2%	804	830	3,2%	<b>60.171</b>	<b>64.741</b>	<b>7,6%</b>
<b>Grand Total</b>	<b>50.643</b>	<b>50.818</b>	<b>0,3%</b>	<b>50.007</b>	<b>50.254</b>	<b>0,5%</b>	<b>550.574</b>	<b>566.263</b>	<b>2,8%</b>	<b>8.898</b>	<b>8.714</b>	<b>-2,1%</b>	<b>660.122</b>	<b>676.049</b>	<b>2,4%</b>





## STATES – May 2017 AVERAGE DAILY FLIGHTS

STATE	MONTH CURRENT YEAR	MONTH GROWTH	YTD CURRENT YEAR	YTD GROWTH
ECAC	2.148,2	7,4%	1.803,7	6,5%
ESRA08	2.127,0	7,4%	1.782,6	6,4%
SES-RP2	2.076,1	7,5%	1.737,1	6,2%
EU28	2.016,2	7,7%	1.679,6	6,6%
FABEC	1.390,4	7,1%	1.176,9	7,0%
BLUE MED FAB	553,1	5,4%	388,1	6,8%
UK-Ireland FAB	504,5	10,5%	423,1	8,6%
FAB CE	380,2	9,3%	322,5	9,7%
South West FAB	257,5	9,7%	200,8	12,0%
DK-SE FAB	148,2	21,4%	125,8	7,8%
NEFAB	139,9	6,8%	129,7	2,7%
Baltic FAB	121,4	4,7%	109,7	3,9%
Danube FAB	83,4	5,0%	71,6	9,2%



## (AIRPORTS) May 2017 AVERAGE DAILY DEPARTURES

### Business Aviation

RANK	ICAO CODE	NAME	MONTH CURRENT YEAR	MONTH GROWTH	YTD CURRENT YEAR	YTD GROWTH
1	LFPB	PARIS LE BOURGET	72,6	0,8%	64,5	5,8%
2	LFMN	NICE	62,4	2,2%	36,9	8,5%
3	LSGG	GENEVE COINTRIN	50,6	3,4%	42,8	3,3%
4	EGGW	LONDON/LUTON	43,1	5,4%	37,5	4,3%
5	EGLF	FARNBOROUGH CIV	37,8	14,3%	30,8	6,7%
6	LSZH	ZURICH	32,8	0,5%	29,9	-0,7%
7	LIML	MILANO LINATE	28,9	-11,3%	24,4	-1,9%
8	LIRA	ROMA CIAMPINO	26,2	-1,1%	19,2	-6,4%
9 	LOWW	WIEN SCHWECHAT	23,8	4,5%	19,1	2,8%
10 	LFMD	CANNES MANDELIEU	23,5	1,3%	12,1	7,0%



## FLOWS – May 2017 AVERAGE DAILY FLIGHTS

### Business Aviation

ORIGIN	DESTINATION	MONTH CURRENT YEAR	MONTH GROWTH	YTD CURRENT YEAR	YTD GROWTH
France	France	171,5	-2,7%	150,5	0,8%
Germany	Germany	130,5	4,2%	119,1	2,1%
UK	UK	119,6	6,2%	105,1	5,5%
Italy	Italy	75,6	2,6%	49,5	-8,4%
Norway	Norway	52,5	-2,4%	50,1	-2,7%
Spain	Spain	44,6	9,4%	34,1	9,2%
France	UK	40,6	5,2%	30,8	6,0%
Turkey	Turkey	39,6	14,4%	33,2	17,8%
UK	France	39,4	2,6%	30,3	5,3%
Sweden	Sweden	37,2	9,8%	36,1	0,8%



## TRAFFIC PER STATE – May 2017

### AVERAGE DAILY FLIGHTS – PART 1

STATE	MONTH CURRENT YEAR	MONTH PREVIOUS YEAR	MONTH CHANGE	MONTH GROWTH	YTD CURRENT YEAR	YTD PREVIOUS YEAR	YTD CHANGE	YTD GROWTH
ECAC	2.148,2	2.000,1	148,1	7,4%	1.803,7	1.694,4	109,4	6,5%
ESRA08	2.127,0	1.980,3	146,6	7,4%	1.782,6	1.675,0	107,5	6,4%
ESRA02	2.110,2	1.960,5	149,7	7,6%	1.767,8	1.657,7	110,1	6,6%
SES-SJU	2.088,4	1.941,0	147,4	7,6%	1.748,7	1.644,6	104,1	6,3%
SES-RP2	2.076,1	1.931,6	144,4	7,5%	1.737,1	1.635,3	101,8	6,2%
EU28	2.016,2	1.871,6	144,6	7,7%	1.679,6	1.576,2	103,5	6,6%
EU27	2.012,5	1.867,6	144,8	7,8%	1.676,8	1.573,4	103,4	6,6%
FABEC	1.390,4	1.298,1	92,3	7,1%	1.176,9	1.099,7	77,3	7,0%
France	854,3	802,6	51,6	6,4%	696,4	642,6	53,8	8,4%
Germany	598,7	544,2	54,5	10,0%	535,7	497,6	38,1	7,7%
BLUE MED FAB	553,1	525,0	28,1	5,4%	388,1	363,5	24,6	6,8%
UK-Ireland FAB	504,5	456,7	47,8	10,5%	423,1	389,5	33,6	8,6%
UK	496,1	448,4	47,7	10,6%	416,2	382,7	33,5	8,8%
Italy	470,5	443,7	26,8	6,0%	324,6	306,1	18,5	6,1%
FAB CE	380,2	347,9	32,3	9,3%	322,5	294,0	28,5	9,7%
Switzerland	367,8	342,7	25,1	7,3%	338,1	312,2	25,9	8,3%
Austria	248,4	234,8	13,6	5,8%	214,7	200,5	14,3	7,1%
South West FAB	257,5	234,7	22,8	9,7%	200,8	179,3	21,5	12,0%
Spain	245,4	224,5	20,9	9,3%	189,2	168,6	20,6	12,2%



## TRAFFIC PER STATE – May 2017

### AVERAGE DAILY FLIGHTS – PART 2

STATE	MONTH CURRENT YEAR	MONTH PREVIOUS YEAR	MONTH CHANGE	MONTH GROWTH	YTD CURRENT YEAR	YTD PREVIOUS YEAR	YTD CHANGE	YTD GROWTH
Belgium/Luxembourg	209,6	198,0	11,7	5,9%	182,3	173,8	8,5	4,9%
Netherlands	156,9	144,2	12,7	8,8%	137,1	129,4	7,7	6,0%
NEFAB	139,9	131,0	8,9	6,8%	129,7	126,2	3,4	2,7%
DK-SE FAB	148,2	122,0	26,2	21,4%	125,8	116,8	9,1	7,8%
Turkey	126,7	118,4	8,3	7,0%	108,5	97,6	10,9	11,2%
Baltic FAB	121,4	115,9	5,5	4,7%	109,7	105,6	4,1	3,9%
Czech Republic	120,6	105,7	14,9	14,1%	105,8	93,7	12,1	12,9%
Poland	111,1	105,3	5,8	5,5%	99,3	95,2	4,1	4,3%
Greece	99,9	98,8	1,1	1,1%	74,1	70,3	3,8	5,4%
Sweden	114,9	94,4	20,6	21,8%	100,3	92,5	7,7	8,4%
Croatia	91,9	86,8	5,1	5,9%	68,2	60,8	7,4	12,2%
Ireland	86,2	82,0	4,2	5,2%	72,2	68,5	3,8	5,5%
Danube FAB	83,4	79,4	4,0	5,0%	71,6	65,6	6,1	9,2%
Norway	79,9	76,2	3,6	4,8%	73,7	72,9	0,9	1,2%
Serbia&Montenegro	75,1	74,4	0,7	1,0%	62,3	56,9	5,4	9,4%
Hungary	75,8	68,5	7,3	10,6%	65,3	56,7	8,7	15,3%
Slovenia	65,3	62,0	3,3	5,3%	48,7	45,6	3,1	6,9%
Bulgaria	63,0	60,8	2,2	3,7%	54,1	50,0	4,2	8,3%
Denmark	77,5	59,0	18,5	31,4%	60,8	55,2	5,5	10,0%



## TRAFFIC PER STATE – May 2017

### AVERAGE DAILY FLIGHTS - PART 3

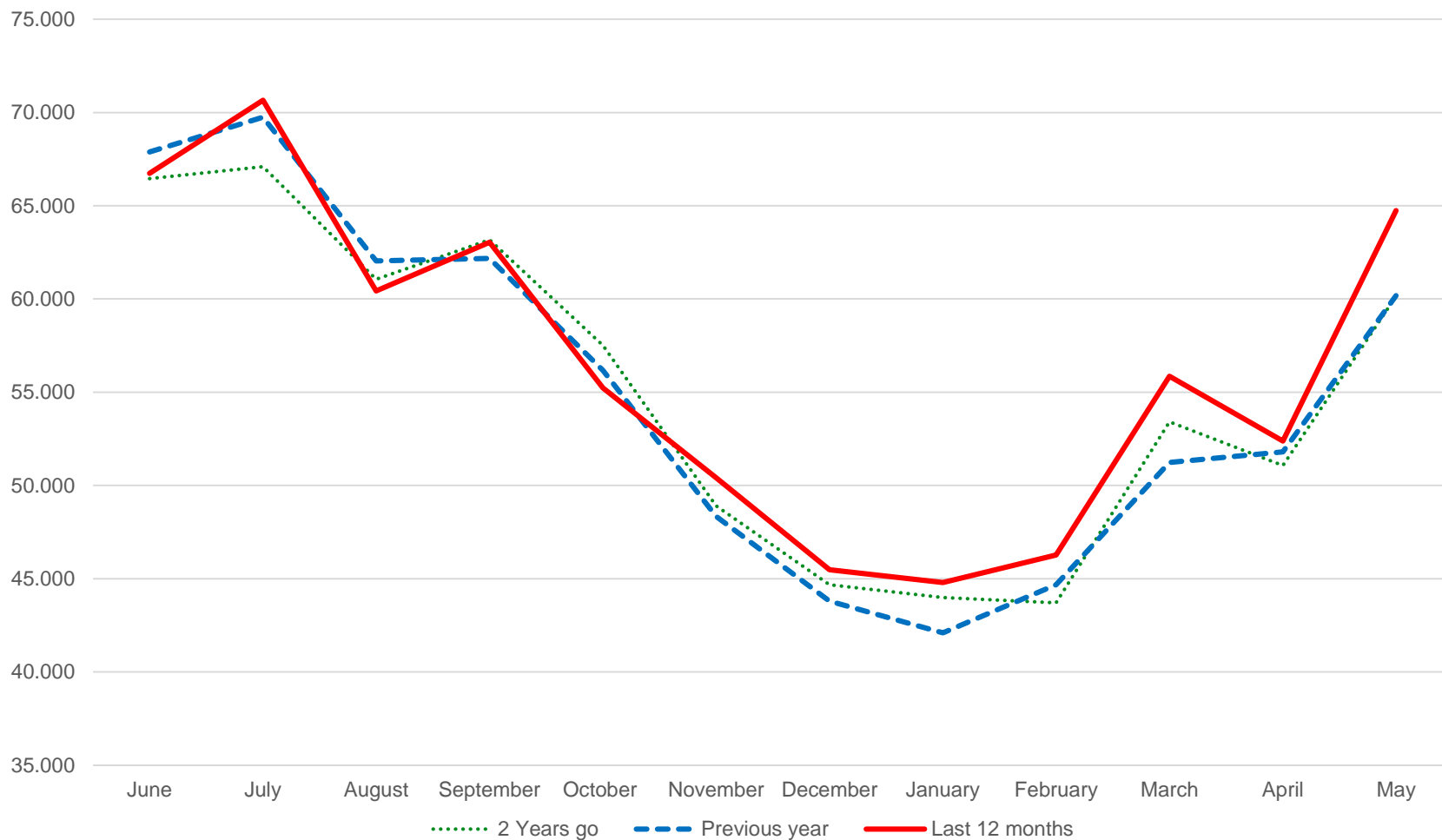
STATE	MONTH CURRENT YEAR	MONTH PREVIOUS YEAR	MONTH CHANGE	MONTH GROWTH	YTD CURRENT YEAR	YTD PREVIOUS YEAR	YTD CHANGE	YTD GROWTH
Belarus	6,4	56,9	-50,5	-88,7%	44,2	52,3	-8,2	-15,6%
Slovakia	66,8	55,5	11,2	20,2%	56,6	49,7	7,0	14,1%
Romania	55,7	50,2	5,5	10,9%	48,5	43,3	5,2	12,0%
Cyprus	51,3	49,5	1,7	3,5%	42,7	39,8	3,0	7,5%
Bosnia-Herzegovina	47,6	42,4	5,2	12,3%	37,4	30,3	7,1	23,5%
Lisbon FIR	41,3	38,9	2,4	6,2%	36,3	32,6	3,7	11,3%
Egypt	35,4	36,2	-0,8	-2,2%	32,7	33,3	-0,6	-1,8%
Finland	39,2	36,0	3,2	8,9%	37,0	35,1	2,0	5,6%
Morocco	39,6	36,0	3,6	10,1%	38,3	34,5	3,8	11,1%
Ukraine	31,9	33,4	-1,5	-4,4%	31,2	28,5	2,6	9,2%
Lithuania	32,3	31,0	1,3	4,1%	30,0	29,5	0,5	1,6%
Latvia	26,6	25,2	1,5	5,8%	25,1	23,5	1,6	6,6%
Albania	22,6	24,7	-2,1	-8,6%	18,2	18,3	-0,1	-0,5%
Malta	20,1	18,1	2,0	11,3%	18,4	13,6	4,8	35,4%
Iceland	18,0	17,3	0,7	3,9%	15,7	15,2	0,5	3,1%
FYROM	19,9	17,1	2,8	16,4%	15,1	12,3	2,8	23,0%
Estonia	20,2	16,5	3,8	22,9%	16,3	15,3	0,9	6,2%
Azerbaijan	13,6	14,3	-0,7	-4,8%	13,9	13,0	0,9	7,3%
Canary Islands	12,5	13,5	-0,9	-6,7%	16,0	15,7	0,3	2,1%
Santa Maria FIR	14,2	13,4	0,8	6,0%	14,5	13,5	1,0	7,7%
Georgia	11,0	11,8	-0,8	-6,6%	10,0	10,2	-0,2	-1,7%
Tunisia	8,9	9,2	-0,3	-3,5%	9,3	7,7	1,6	21,1%
Moldova	5,5	5,8	-0,3	-5,6%	4,6	4,6	0,0	0,2%
Armenia	4,3	4,6	-0,3	-6,3%	4,5	4,3	0,3	6,7%
Libya	3,9	2,8	1,1	37,5%	3,5	1,9	1,6	85,7%





# DEPARTURES, ARRIVALS, INTERNALS AND OVERFLIGHTS (DAIO) REPORT

## BUSINESS AVIATION





This report is provided solely to EBAA Members for information purposes only and no representation, warranties or other assurances, express or implied, are given as to the quality, accuracy, or completeness of the information contained in, or provided in connection with the report

Recipients of this report must determine for themselves whether any matters referred to are suitable for their purposes

Neither EBAA nor any of their affiliates, agents, partners, representatives, consultants or any other company, firm or organisation involved in producing this report, nor any of their successors or assign or any employees, officer or director of any of them shall have any liability with respect to the use or reliance on the report by any person, irrespective of any negligence, omission or default, on the part of the foregoing persons

Any reproduction or publication of this report, in whole or in part, is strictly forbidden without the written consent of the EBAA