

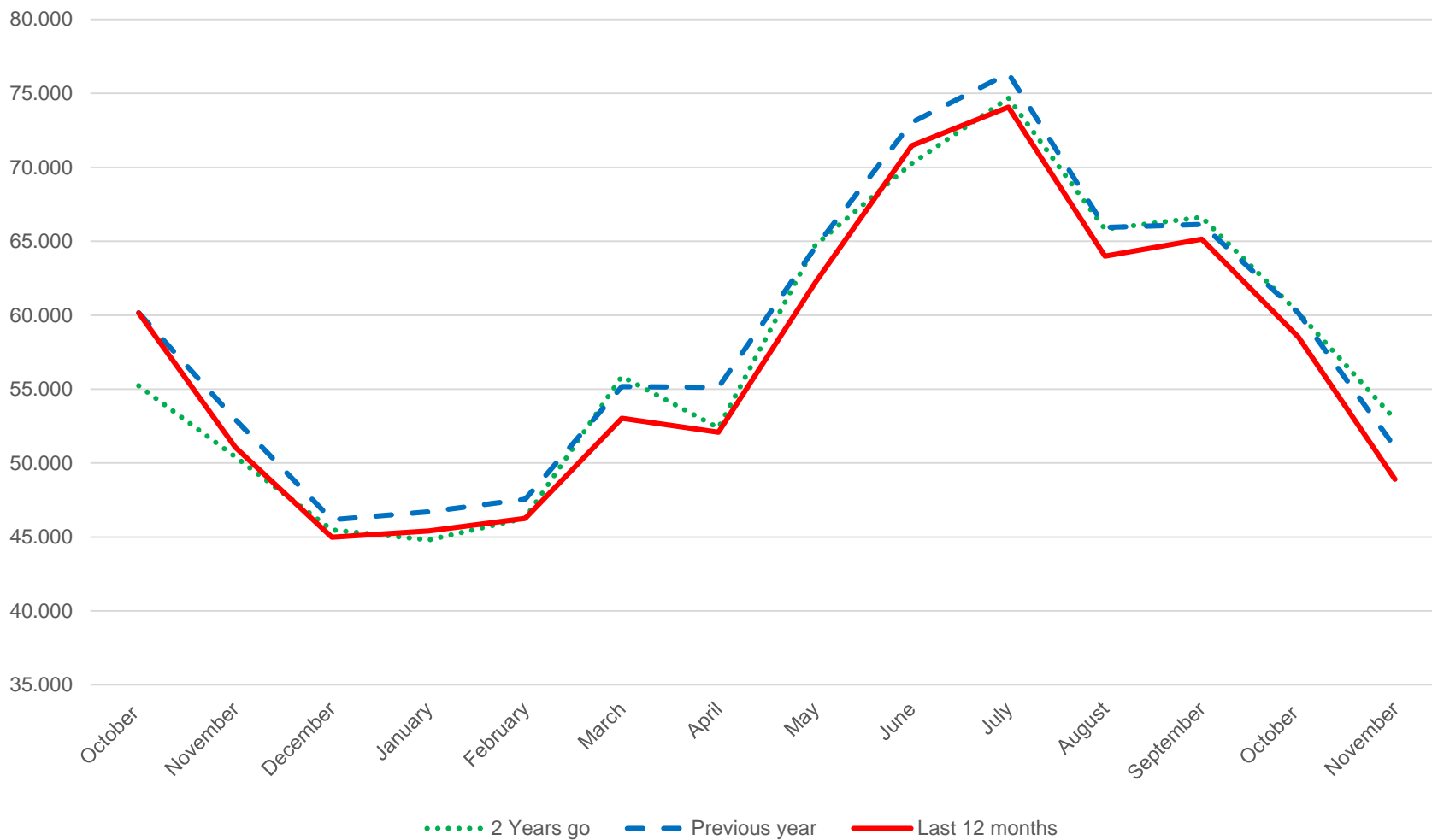


BUSINESS AVIATION
TRAFFIC TRACKER EUROPE

November 2019



DEPARTURES, ARRIVALS, INTERNALS AND OVERFLIGHTS (DAIO) REPORT BUSINESS AVIATION





DEPARTURES, ARRIVALS, INTERNALS AND OVERFLIGHTS (DAIO) REPORT

TOTAL FLIGHTS

Business Aviation (Single European Sky Area)

Month	Arrival			Departure			Internal			Overflight			Previous Year	Current Year	Growth
	Previous Year	Current Year	Growth	Previous Year	Current Year	Growth	Previous Year	Current Year	Growth	Previous Year	Current Year	Growth			
Dec 2018	3.675	3.534	-3,8%	3.783	3.707	-2,0%	38.022	37.067	-2,5%	693	675	-2,6%	46.173	44.983	-2,6%
Jan 2019	3.934	3.726	-5,3%	3.737	3.495	-6,5%	38.454	37.593	-2,2%	582	603	3,6%	46.707	45.417	-2,8%
Feb 2019	3.441	3.329	-3,3%	3.432	3.286	-4,3%	40.085	39.108	-2,4%	597	545	-8,7%	47.555	46.268	-2,7%
Mar 2019	4.039	3.925	-2,8%	4.050	3.900	-3,7%	46.362	44.470	-4,1%	714	734	2,8%	55.165	53.029	-3,9%
Apr 2019	4.152	3.966	-4,5%	3.886	3.905	0,5%	46.315	43.397	-6,3%	760	826	8,7%	55.113	52.094	-5,5%
May 2019	4.580	4.395	-4,0%	4.477	4.141	-7,5%	54.702	52.899	-3,3%	833	767	-7,9%	64.592	62.202	-3,7%
Jun 2019	5.324	5.317	-0,1%	5.079	5.133	1,1%	61.702	60.156	-2,5%	931	857	-7,9%	73.036	71.463	-2,2%
Jul 2019	5.575	5.328	-4,4%	5.640	5.371	-4,8%	64.217	62.557	-2,6%	914	826	-9,6%	76.346	74.082	-3,0%
Aug 2019	4.921	4.864	-1,2%	4.943	4.973	0,6%	55.283	53.346	-3,5%	795	821	3,3%	65.942	64.004	-2,9%
Sep 2019	4.682	4.820	2,9%	4.602	4.708	2,3%	56.065	54.825	-2,2%	784	787	0,4%	66.133	65.140	-1,5%
Oct 2019	4.494	4.371	-2,7%	4.635	4.471	-3,5%	50.038	48.824	-2,4%	978	861	-12,0%	60.145	58.527	-2,7%
Nov 2019	3.921	3.817	-2,7%	3.843	3.791	-1,4%	42.664	40.648	-4,7%	641	640	-0,2%	51.069	48.896	-4,3%
Grand Total	52.738	51.392	-2,6%	52.107	50.881	-2,4%	593.909	574.890	-3,2%	9.222	8.942	-3,0%	707.976	686.105	-3,1%







STATES – November 2019 AVERAGE DAILY FLIGHTS

STATE	MONTH CURRENT YEAR	MONTH GROWTH	YTD CURRENT YEAR	YTD GROWTH
NM Area	1.688,2	-4,2%	1.981,1	-3,2%
ECAC	1.675,6	-4,3%	1.968,5	-3,3%
ESRA08	1.649,8	-4,5%	1.946,9	-3,4%
SES-RP2	1.618,9	-4,2%	1.906,4	-3,2%
EU28	1.568,1	-4,3%	1.851,4	-3,4%
FABEC	1.068,7	-5,2%	1.257,0	-4,1%
UK-Ireland FAB	397,5	-5,8%	446,7	-3,6%
BLUE MED FAB	335,1	-2,2%	510,8	-1,8%
FAB CE	304,2	-2,8%	365,8	-2,1%
South West FAB	198,1	-2,9%	249,5	-2,6%
NEFAB	124,1	-4,1%	135,2	-0,5%
DK-SE FAB	113,6	-8,2%	127,5	-4,9%
Baltic FAB	106,9	-0,7%	117,5	-5,3%
Danube FAB	75,9	-0,6%	84,1	1,2%



(AIRPORTS) November 2019 AVERAGE DAILY DEPARTURES

Business Aviation

RANK	ICAO CODE	NAME	MONTH CURRENT YEAR	MONTH GROWTH	YTD CURRENT YEAR	YTD GROWTH
1	LFPB	PARIS LE BOURGET	62,6	-0,2%	65,6	-8,3%
2	LSGG	GENEVE COINTRIN	36,7	-4,3%	40,7	-7,9%
3	EGLF	FARNBOROUGH CIV	34,9	-2,1%	38,5	3,8%
4	EGGW	LONDON/LUTON	33,0	-2,2%	35,6	-4,5%
5 	LSZH	ZURICH	27,3	1,1%	29,1	-5,2%
6 	LFMN	NICE	26,4	-7,8%	45,6	-5,3%
7	LIML	MILANO LINATE	22,4	-3,3%	18,8	-28,8%
8 	LOWW	WIEN SCHWECHAT	19,4	-0,9%	19,0	-4,1%
9	EDDM	MUENCHEN 2	18,8	-6,9%	19,3	-3,0%
10 	EGKB	BIGGIN HILL	18,6	1,3%	21,3	-2,1%



FLOWS – November 2019 AVERAGE DAILY FLIGHTS

Business Aviation

ORIGIN	DESTINATION	MONTH CURRENT YEAR	MONTH GROWTH	YTD CURRENT YEAR	YTD GROWTH
France	France	133,5	-2,2%	157,0	-3,3%
Germany	Germany	128,8	-10,8%	116,7	-6,1%
UK	UK	105,8	-6,0%	108,8	-4,4%
Italy	Italy	48,1	2,9%	64,8	-2,2%
Norway	Norway	46,4	-2,0%	49,5	0,6%
Spain	Spain	33,8	2,6%	43,6	-3,0%
Sweden	Sweden	29,6	-2,3%	32,2	-8,6%
Turkey	Turkey	21,7	-10,5%	28,7	-8,9%
UK	France	21,4	-11,1%	31,1	-7,4%
France	UK	20,8	-13,1%	31,3	-7,3%



TRAFFIC PER STATE – November 2019

AVERAGE DAILY FLIGHTS – PART 1

STATE	MONTH CURRENT YEAR	MONTH PREVIOUS YEAR	MONTH CHANGE	MONTH GROWTH	YTD CURRENT YEAR	YTD PREVIOUS YEAR	YTD CHANGE	YTD GROWTH
NM Area	1.688,2	1.762,9	-74,7	-4,2%	1.981,1	2.046,4	-65,2	-3,2%
ECAC	1.675,6	1.750,7	-75,0	-4,3%	1.968,5	2.035,5	-67,0	-3,3%
ESRA08	1.649,8	1.728,3	-78,4	-4,5%	1.946,9	2.014,9	-68,1	-3,4%
ESRA02	1.631,5	1.709,7	-78,2	-4,6%	1.928,3	1.995,8	-67,5	-3,4%
SES-SJU	1.629,9	1.702,3	-72,4	-4,3%	1.919,5	1.981,4	-61,9	-3,1%
SES-RP2	1.618,9	1.690,2	-71,3	-4,2%	1.906,4	1.969,9	-63,4	-3,2%
EU28	1.568,1	1.638,3	-70,2	-4,3%	1.851,4	1.915,9	-64,5	-3,4%
EU27	1.565,2	1.635,0	-69,8	-4,3%	1.846,8	1.911,1	-64,4	-3,4%
FABEC	1.068,7	1.126,7	-58,1	-5,2%	1.257,0	1.310,3	-53,3	-4,1%
France	597,2	621,5	-24,4	-3,9%	774,1	804,2	-30,1	-3,7%
Germany	515,3	557,5	-42,2	-7,6%	544,0	576,0	-32,0	-5,6%
UK-Ireland FAB	397,5	421,9	-24,4	-5,8%	446,7	463,6	-16,9	-3,6%
UK	392,3	415,8	-23,5	-5,7%	438,4	456,1	-17,6	-3,9%
BLUE MED FAB	335,1	342,6	-7,5	-2,2%	510,8	520,3	-9,5	-1,8%
FAB CE	304,2	312,9	-8,6	-2,8%	365,8	373,7	-7,8	-2,1%
Italy	278,1	278,8	-0,7	-0,3%	421,6	429,4	-7,8	-1,8%
Switzerland	267,7	277,8	-10,1	-3,6%	340,6	354,1	-13,4	-3,8%
South West FAB	198,1	203,9	-5,9	-2,9%	249,5	256,3	-6,8	-2,6%
Austria	190,0	196,2	-6,2	-3,1%	232,8	238,4	-5,7	-2,4%



TRAFFIC PER STATE – November 2019

AVERAGE DAILY FLIGHTS – PART 2

STATE	MONTH CURRENT YEAR	MONTH PREVIOUS YEAR	MONTH CHANGE	MONTH GROWTH	YTD CURRENT YEAR	YTD PREVIOUS YEAR	YTD CHANGE	YTD GROWTH
Spain	186,4	192,3	-5,9	-3,1%	237,1	243,9	-6,8	-2,8%
Belgium/Luxembourg	170,7	184,5	-13,8	-7,5%	186,4	199,2	-12,8	-6,4%
Netherlands	137,5	145,7	-8,2	-5,6%	141,0	148,3	-7,4	-5,0%
NEFAB	124,1	129,5	-5,4	-4,1%	135,2	135,9	-0,7	-0,5%
DK-SE FAB	113,6	123,8	-10,2	-8,2%	127,5	134,1	-6,6	-4,9%
Czech Republic	103,9	109,9	-6,0	-5,5%	113,2	118,0	-4,8	-4,1%
Baltic FAB	106,9	107,6	-0,8	-0,7%	117,5	124,0	-6,5	-5,3%
Turkey	97,3	100,0	-2,7	-2,7%	116,1	120,0	-3,9	-3,3%
Poland	96,1	97,7	-1,6	-1,6%	106,9	113,9	-6,9	-6,1%
Sweden	86,2	92,6	-6,4	-6,9%	96,2	102,5	-6,3	-6,1%
Danube FAB	75,9	76,3	-0,5	-0,6%	84,1	83,1	1,0	1,2%
Ireland	67,5	72,1	-4,6	-6,3%	79,1	78,5	0,6	0,8%
Norway	70,0	71,9	-1,9	-2,6%	77,0	76,6	0,4	0,5%
Hungary	67,4	71,0	-3,6	-5,1%	76,1	78,4	-2,3	-3,0%
Greece	67,4	69,1	-1,7	-2,5%	119,3	115,7	3,6	3,1%
Denmark	56,7	66,5	-9,8	-14,7%	65,7	68,8	-3,2	-4,6%
Croatia	66,8	66,1	0,7	1,0%	100,0	99,5	0,5	0,5%
Serbia&Montenegro	63,2	64,6	-1,4	-2,1%	82,8	80,6	2,1	2,6%
Slovakia	55,5	58,3	-2,8	-4,8%	63,6	66,9	-3,3	-5,0%



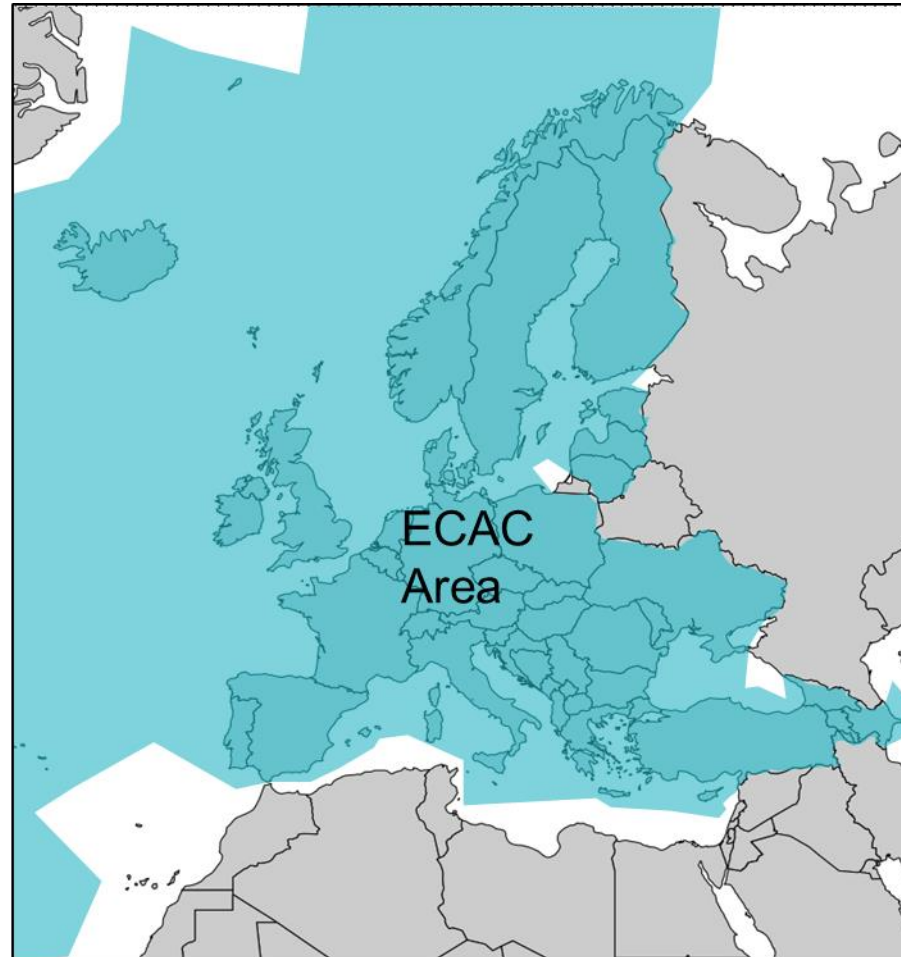
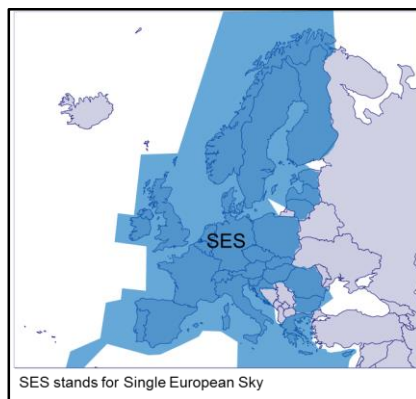
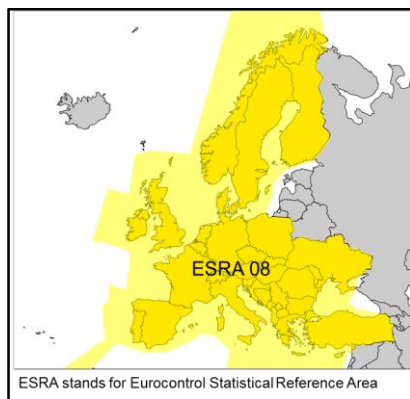
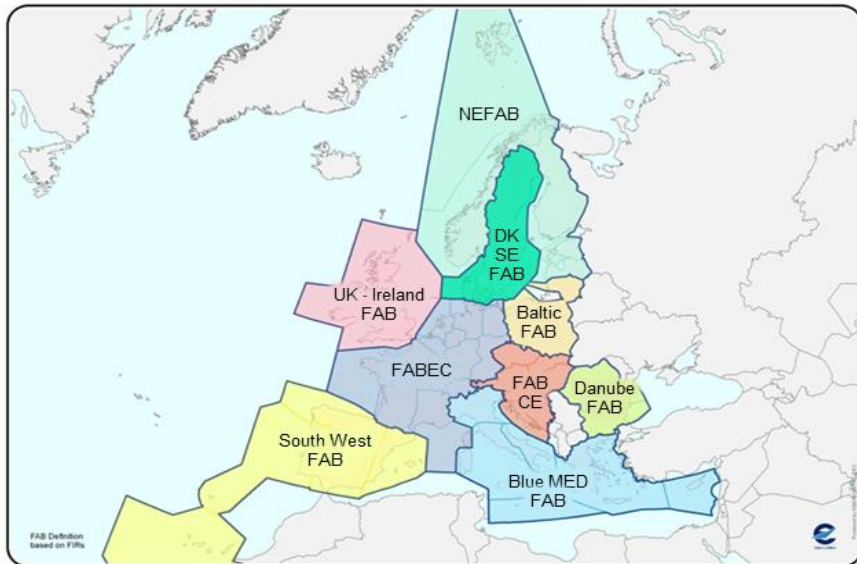
TRAFFIC PER STATE – November 2019

AVERAGE DAILY FLIGHTS - PART 3

STATE	MONTH CURRENT YEAR	MONTH PREVIOUS YEAR	MONTH CHANGE	MONTH GROWTH	YTD CURRENT YEAR	YTD PREVIOUS YEAR	YTD CHANGE	YTD GROWTH
Bulgaria	55,5	54,0	1,5	2,8%	61,2	63,5	-2,3	-3,6%
Romania	52,3	52,9	-0,6	-1,1%	56,6	54,5	2,1	3,9%
Belarus	49,2	49,7	-0,5	-1,1%	55,8	59,5	-3,7	-6,2%
Slovenia	49,0	48,8	0,3	0,5%	64,5	64,6	-0,1	-0,1%
Cyprus	40,2	45,1	-4,9	-10,9%	47,4	48,7	-1,3	-2,7%
Morocco	39,3	43,3	-4,0	-9,2%	39,9	39,6	0,4	0,9%
Lisbon FIR	40,4	39,4	1,0	2,5%	43,4	43,6	-0,2	-0,4%
Finland	34,2	39,0	-4,8	-12,3%	36,8	37,9	-1,1	-2,9%
Bosnia-Herzegovina	35,4	36,9	-1,5	-4,1%	48,5	48,0	0,5	1,0%
Ukraine	37,9	33,1	4,8	14,6%	39,4	37,3	2,1	5,7%
Egypt	30,0	28,9	1,1	3,8%	32,7	29,8	2,9	9,6%
Lithuania	29,0	28,1	0,9	3,2%	29,6	31,3	-1,6	-5,2%
Latvia	25,8	23,6	2,2	9,2%	27,4	27,2	0,2	0,9%
Israel	22,3	22,9	-0,5	-2,3%	23,0	23,4	-0,4	-1,8%
Canary Islands	15,3	18,9	-3,6	-18,9%	15,7	16,9	-1,2	-7,3%
Malta	15,7	18,9	-3,2	-17,0%	17,7	19,2	-1,5	-7,8%
Iceland	18,4	18,1	0,3	1,8%	19,8	20,1	-0,3	-1,6%
North Macedonia	16,1	16,3	-0,2	-1,2%	24,6	23,8	0,8	3,3%
Estonia	18,4	16,1	2,3	14,3%	19,3	18,9	0,4	2,3%
Albania	17,1	15,1	2,1	13,7%	26,3	24,5	1,8	7,2%
Azerbaijan	16,0	15,1	0,9	6,2%	12,2	12,6	-0,4	-3,4%
Santa Maria FIR	14,3	14,0	0,3	2,1%	15,0	15,9	-0,8	-5,2%
Tunisia	8,0	8,4	-0,4	-4,8%	8,7	9,2	-0,6	-6,0%
Georgia	8,1	8,2	-0,1	-1,6%	8,4	9,7	-1,3	-13,5%
Armenia	4,4	5,8	-1,4	-24,6%	4,3	4,6	-0,3	-7,4%
Libya	3,7	5,8	-2,1	-35,6%	3,8	5,4	-1,6	-29,5%
Moldova	6,2	5,8	0,4	6,9%	7,2	6,5	0,7	11,1%



AREAS



ECAC stands for European Civil Aviation Conference



This report is provided solely to EBAA Members for information purposes only and no representation, warranties or other assurances, express or implied, are given as to the quality, accuracy, or completeness of the information contained in, or provided in connection with the report

Recipients of this report must determine for themselves whether any matters referred to are suitable for their purposes

Neither EBAA nor any of their affiliates, agents, partners, representatives, consultants or any other company, firm or organisation involved in producing this report, nor any of their successors or assign or any employees, officer or director of any of them shall have any liability with respect to the use or reliance on the report by any person, irrespective of any negligence, omission or default, on the part of the foregoing persons

Any reproduction or publication of this report, in whole or in part, is strictly forbidden without the written consent of the EBAA