

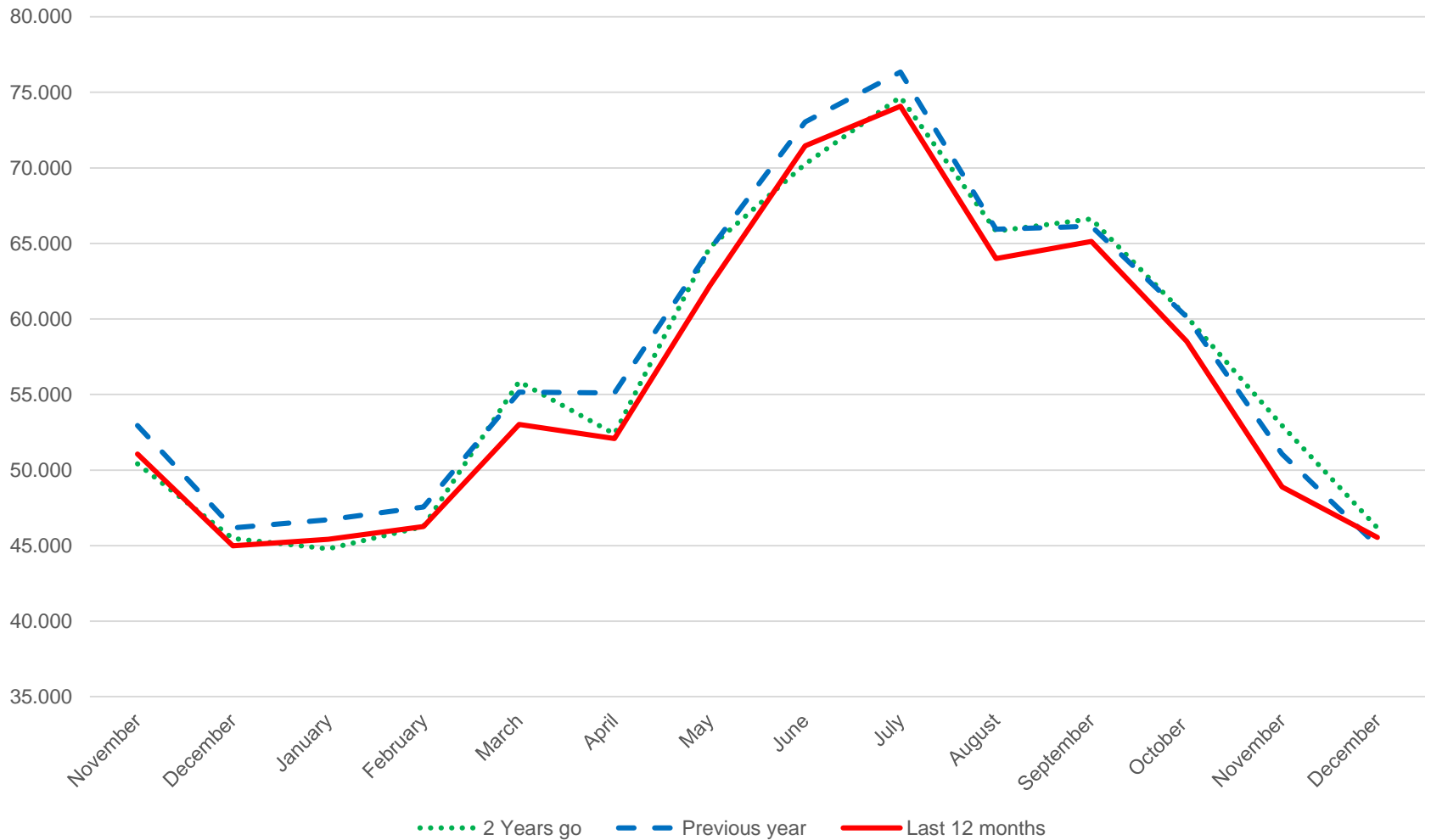


BUSINESS AVIATION
TRAFFIC TRACKER EUROPE

December 2019



DEPARTURES, ARRIVALS, INTERNALS AND OVERFLIGHTS (DAIO) REPORT BUSINESS AVIATION





DEPARTURES, ARRIVALS, INTERNALS AND OVERFLIGHTS (DAIO) REPORT

TOTAL FLIGHTS

Business Aviation (Single European Sky Area)

Month	Arrival			Departure			Internal			Overflight			Previous Year	Current Year	Growth
	Previous Year	Current Year	Growth	Previous Year	Current Year	Growth	Previous Year	Current Year	Growth	Previous Year	Current Year	Growth			
Jan 2019	3.934	3.726	-5,3%	3.737	3.495	-6,5%	38.454	37.593	-2,2%	582	603	3,6%	46.707	45.417	-2,8%
Feb 2019	3.441	3.329	-3,3%	3.432	3.286	-4,3%	40.085	39.108	-2,4%	597	545	-8,7%	47.555	46.268	-2,7%
Mar 2019	4.039	3.925	-2,8%	4.050	3.900	-3,7%	46.362	44.470	-4,1%	714	734	2,8%	55.165	53.029	-3,9%
Apr 2019	4.152	3.966	-4,5%	3.886	3.905	0,5%	46.315	43.397	-6,3%	760	826	8,7%	55.113	52.094	-5,5%
May 2019	4.580	4.395	-4,0%	4.477	4.141	-7,5%	54.702	52.899	-3,3%	833	767	-7,9%	64.592	62.202	-3,7%
Jun 2019	5.324	5.317	-0,1%	5.079	5.133	1,1%	61.702	60.156	-2,5%	931	857	-7,9%	73.036	71.463	-2,2%
Jul 2019	5.575	5.328	-4,4%	5.640	5.371	-4,8%	64.217	62.557	-2,6%	914	826	-9,6%	76.346	74.082	-3,0%
Aug 2019	4.921	4.864	-1,2%	4.943	4.973	0,6%	55.283	53.346	-3,5%	795	821	3,3%	65.942	64.004	-2,9%
Sep 2019	4.682	4.820	2,9%	4.602	4.708	2,3%	56.065	54.825	-2,2%	784	787	0,4%	66.133	65.140	-1,5%
Oct 2019	4.494	4.371	-2,7%	4.635	4.471	-3,5%	50.038	48.824	-2,4%	978	861	-12,0%	60.145	58.527	-2,7%
Nov 2019	3.921	3.817	-2,7%	3.843	3.791	-1,4%	42.664	40.648	-4,7%	641	640	-0,2%	51.069	48.896	-4,3%
Dec 2019	3.534	3.668	3,8%	3.707	3.773	1,8%	37.067	37.562	1,3%	675	552	-18,2%	44.983	45.555	1,3%
Grand Total	52.597	51.526	-2,0%	52.031	50.947	-2,1%	592.954	575.385	-3,0%	9.204	8.819	-4,2%	706.786	686.677	-2,8%



STATES – December 2019






AVERAGE DAILY FLIGHTS

STATE	MONTH CURRENT YEAR	MONTH GROWTH	YTD CURRENT YEAR	YTD GROWTH
NM Area	1.523,9	1,4%	1.942,3	-2,9%
ECAC	1.510,5	1,5%	1.929,6	-3,0%
ESRA08	1.489,0	1,3%	1.908,0	-3,1%
SES-RP2	1.456,0	1,3%	1.868,2	-2,9%
EU28	1.411,4	1,6%	1.814,0	-3,1%
FABEC	971,6	2,3%	1.232,8	-3,7%
UK-Ireland FAB	367,9	0,8%	440,0	-3,3%
FAB CE	295,8	6,1%	359,9	-1,6%
BLUE MED FAB	294,9	3,4%	492,5	-1,6%
South West FAB	160,9	4,1%	242,0	-2,3%
NEFAB	112,1	-1,4%	133,2	-0,6%
DK-SE FAB	105,8	-1,0%	125,6	-4,7%
Baltic FAB	103,2	3,4%	116,2	-4,7%
Danube FAB	66,3	1,8%	82,6	1,3%



(AIRPORTS) December 2019 AVERAGE DAILY DEPARTURES

Business Aviation

RANK	ICAO CODE	NAME	MONTH CURRENT YEAR	MONTH GROWTH	YTD CURRENT YEAR	YTD GROWTH
1	LFPB	PARIS LE BOURGET	58,3	12,5%	65,0	-7,0%
2	LSGG	GENEVE COINTRIN	38,0	13,9%	40,5	-6,5%
3	EGGW	LONDON/LUTON	33,7	1,7%	35,4	-4,0%
4	EGLF	FARNBOROUGH CIV	33,5	10,5%	38,0	4,3%
5 	LSZH	ZURICH	25,6	2,8%	28,8	-4,6%
6 	LFMN	NICE	24,1	-3,6%	43,7	-5,2%
7 	LIML	MILANO LINATE	21,9	17,3%	19,1	-26,0%
8 	EGKB	BIGGIN HILL	20,2	4,7%	21,2	-1,6%
9	LOWW	WIEN SCHWECHAT	18,0	1,1%	19,0	-3,7%
10 	LIRA	ROMA CIAMPINO	17,3	25,8%	19,5	-5,2%



FLOWS – December 2019 AVERAGE DAILY FLIGHTS

Business Aviation

ORIGIN	DESTINATION	MONTH CURRENT YEAR	MONTH GROWTH	YTD CURRENT YEAR	YTD GROWTH
France	France	120,0	-1,6%	153,9	-3,2%
Germany	Germany	96,0	-0,9%	114,9	-5,7%
UK	UK	91,7	-6,1%	107,4	-4,5%
Italy	Italy	40,4	-0,9%	62,8	-2,2%
Norway	Norway	38,7	-15,0%	48,6	-0,6%
Sweden	Sweden	27,9	-9,7%	31,8	-8,6%
Spain	Spain	25,2	-6,8%	42,1	-3,2%
France	UK	23,3	5,7%	30,7	-6,6%
UK	France	22,9	3,2%	30,4	-6,8%
Turkey	Turkey	22,2	11,3%	28,1	-7,8%



TRAFFIC PER STATE – December 2019

AVERAGE DAILY FLIGHTS – PART 1

STATE	MONTH CURRENT YEAR	MONTH PREVIOUS YEAR	MONTH CHANGE	MONTH GROWTH	YTD CURRENT YEAR	YTD PREVIOUS YEAR	YTD CHANGE	YTD GROWTH
NM Area	1.523,9	1.502,7	21,2	1,4%	1.942,3	2.000,2	-57,9	-2,9%
ECAC	1.510,5	1.488,1	22,4	1,5%	1.929,6	1.989,0	-59,4	-3,0%
ESRA08	1.489,0	1.469,2	19,7	1,3%	1.908,0	1.968,6	-60,6	-3,1%
ESRA02	1.471,6	1.453,6	18,1	1,2%	1.889,5	1.949,7	-60,2	-3,1%
SES-SJU	1.469,5	1.451,1	18,5	1,3%	1.881,3	1.936,4	-55,1	-2,8%
SES-RP2	1.456,0	1.438,0	18,0	1,3%	1.868,2	1.924,7	-56,5	-2,9%
EU28	1.411,4	1.389,0	22,5	1,6%	1.814,0	1.871,1	-57,1	-3,1%
EU27	1.408,0	1.386,2	21,8	1,6%	1.809,5	1.866,5	-57,1	-3,1%
FABEC	971,6	949,4	22,3	2,3%	1.232,8	1.279,7	-46,9	-3,7%
France	558,9	542,2	16,7	3,1%	755,8	782,0	-26,1	-3,3%
Germany	452,9	443,4	9,5	2,1%	536,3	564,7	-28,5	-5,0%
UK-Ireland FAB	367,9	365,1	2,8	0,8%	440,0	455,2	-15,2	-3,3%
UK	362,9	360,2	2,8	0,8%	432,0	447,9	-15,9	-3,5%
BLUE MED FAB	294,9	285,3	9,6	3,4%	492,5	500,4	-7,9	-1,6%
FAB CE	295,8	278,9	17,0	6,1%	359,9	365,6	-5,7	-1,6%
Switzerland	281,5	265,3	16,2	6,1%	335,6	346,5	-10,9	-3,1%
Italy	248,9	231,0	17,9	7,8%	406,9	412,5	-5,6	-1,4%
Austria	189,6	181,5	8,1	4,4%	229,1	233,6	-4,5	-1,9%
Belgium/Luxembourg	160,7	155,4	5,4	3,4%	184,2	195,5	-11,3	-5,8%



TRAFFIC PER STATE – December 2019

AVERAGE DAILY FLIGHTS – PART 2

STATE	MONTH CURRENT YEAR	MONTH PREVIOUS YEAR	MONTH CHANGE	MONTH GROWTH	YTD CURRENT YEAR	YTD PREVIOUS YEAR	YTD CHANGE	YTD GROWTH
South West FAB	160,9	154,6	6,3	4,1%	242,0	247,6	-5,7	-2,3%
Spain	150,7	144,2	6,5	4,5%	229,8	235,4	-5,7	-2,4%
Netherlands	114,7	114,6	0,1	0,1%	138,8	145,5	-6,7	-4,6%
NEFAB	112,1	113,8	-1,6	-1,4%	133,2	134,0	-0,8	-0,6%
DK-SE FAB	105,8	106,8	-1,0	-1,0%	125,6	131,7	-6,1	-4,7%
Baltic FAB	103,2	99,8	3,4	3,4%	116,2	121,9	-5,7	-4,7%
Czech Republic	99,8	98,8	1,0	1,0%	112,0	116,4	-4,3	-3,7%
Poland	93,2	91,8	1,3	1,4%	105,8	112,0	-6,2	-5,6%
Turkey	91,8	86,4	5,4	6,2%	114,0	117,2	-3,1	-2,7%
Sweden	83,6	82,9	0,7	0,9%	95,1	100,8	-5,7	-5,6%
Norway	62,4	68,0	-5,6	-8,3%	75,7	75,8	-0,1	-0,2%
Danube FAB	66,3	65,1	1,2	1,8%	82,6	81,6	1,0	1,3%
Ireland	62,9	61,9	1,0	1,6%	77,7	77,1	0,6	0,8%
Hungary	61,3	59,4	1,8	3,1%	74,9	76,8	-2,0	-2,6%
Greece	55,9	57,7	-1,8	-3,1%	113,9	110,8	3,1	2,8%
Serbia/Montenegro	57,0	54,2	2,8	5,2%	80,6	78,4	2,2	2,8%
Croatia	60,0	54,0	6,0	11,1%	96,6	95,6	1,0	1,0%
Denmark	52,3	51,5	0,8	1,6%	64,5	67,4	-2,8	-4,2%
Slovakia	52,8	51,1	1,7	3,4%	62,6	65,6	-2,9	-4,4%



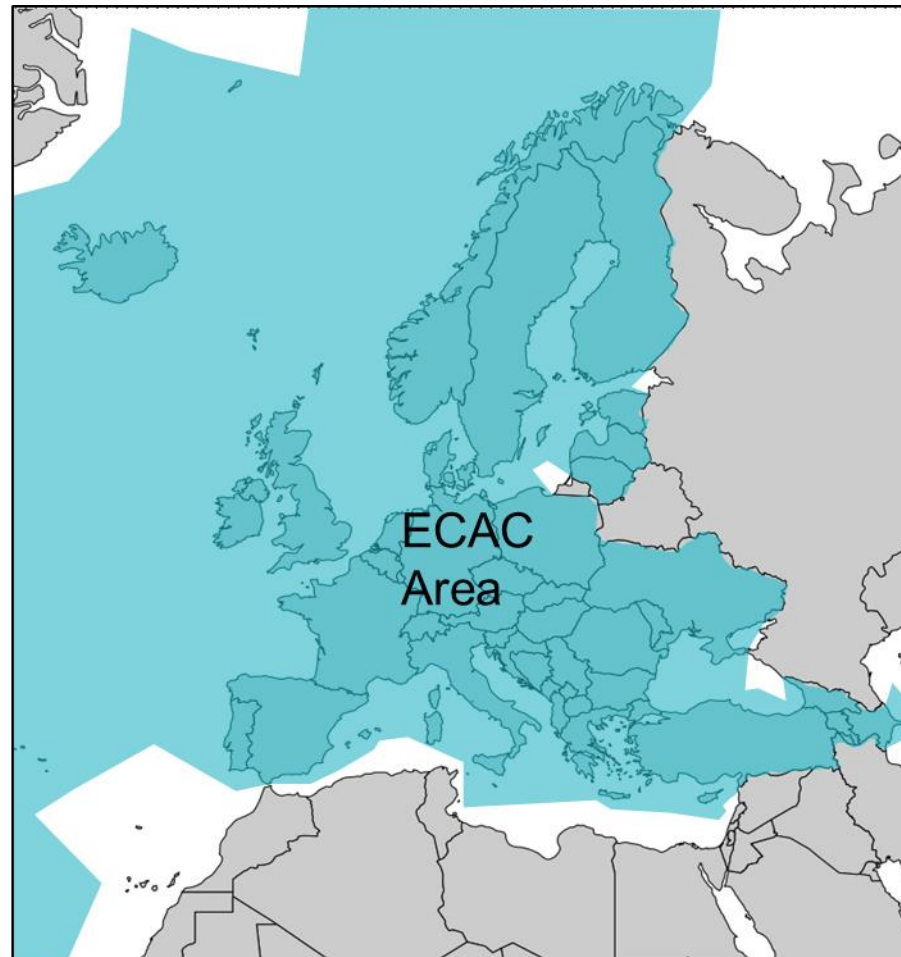
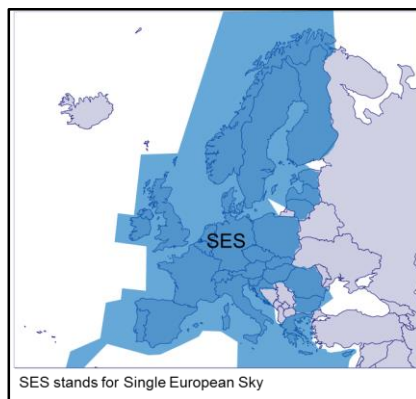
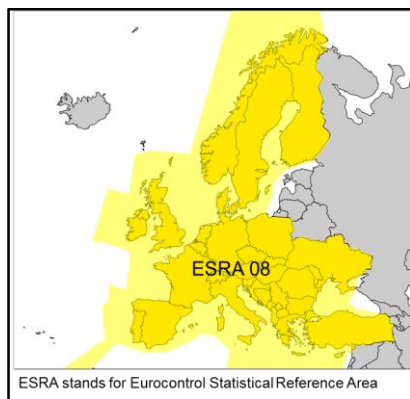
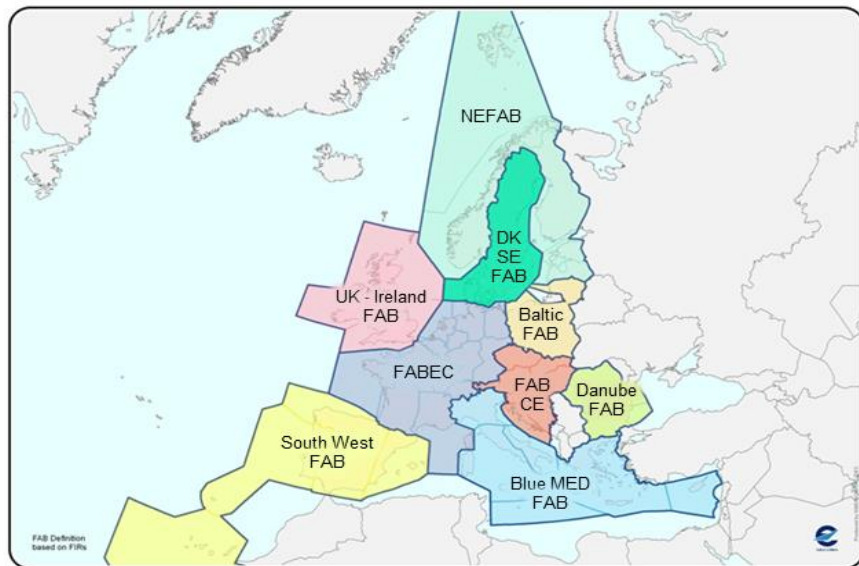
TRAFFIC PER STATE – December 2019

AVERAGE DAILY FLIGHTS - PART 3

STATE	MONTH CURRENT YEAR	MONTH PREVIOUS YEAR	MONTH CHANGE	MONTH GROWTH	YTD CURRENT YEAR	YTD PREVIOUS YEAR	YTD CHANGE	YTD GROWTH
Bulgaria	47,3	49,9	-2,6	-5,2%	60,0	62,3	-2,3	-3,7%
Belarus	50,7	49,3	1,4	2,9%	55,4	58,6	-3,2	-5,5%
Romania	47,3	43,1	4,2	9,7%	55,8	53,5	2,3	4,3%
Morocco	40,3	41,1	-0,8	-2,0%	40,0	39,7	0,3	0,6%
Slovenia	42,7	39,9	2,8	7,0%	62,7	62,5	0,2	0,3%
Cyprus	35,7	37,1	-1,4	-3,7%	46,4	47,7	-1,3	-2,8%
Finland	31,3	33,5	-2,1	-6,4%	36,4	37,5	-1,2	-3,1%
Lisbon FIR	35,4	31,6	3,8	12,0%	42,7	42,6	0,2	0,4%
Egypt	28,7	30,1	-1,4	-4,6%	32,3	29,9	2,5	8,4%
Ukraine	34,5	30,0	4,5	15,2%	39,0	36,7	2,3	6,4%
Bosnia and Herzegovina	30,0	29,5	0,5	1,5%	46,9	46,4	0,5	1,1%
Lithuania	27,9	24,2	3,7	15,2%	29,5	30,7	-1,2	-3,8%
Latvia	23,0	20,4	2,6	12,8%	27,1	26,6	0,4	1,6%
Israel	16,6	18,5	-1,9	-10,1%	22,4	23,0	-0,5	-2,3%
Malta	13,3	18,0	-4,7	-26,2%	17,3	19,1	-1,8	-9,2%
Canary Islands	14,9	16,3	-1,4	-8,5%	15,6	16,9	-1,3	-7,4%
Santa Maria FIR	16,2	16,0	0,1	0,8%	15,1	15,9	-0,7	-4,7%
Iceland	14,7	14,2	0,5	3,2%	19,3	19,6	-0,2	-1,3%
Estonia	14,7	13,0	1,6	12,6%	18,9	18,4	0,5	2,9%
Albania	15,5	12,6	2,8	22,2%	25,3	23,5	1,9	7,9%
North Macedonia	12,9	12,6	0,4	2,8%	23,6	22,9	0,7	3,3%
Azerbaijan	12,5	12,3	0,2	1,6%	12,2	12,6	-0,4	-3,0%
Tunisia	7,9	8,8	-1,0	-10,9%	8,6	9,2	-0,6	-6,4%
Georgia	8,2	6,9	1,3	18,6%	8,3	9,4	-1,1	-11,5%
Moldova	4,6	6,0	-1,4	-22,6%	7,0	6,5	0,5	8,4%
Libya	2,9	5,1	-2,2	-42,8%	3,7	5,4	-1,6	-30,6%
Armenia	4,3	4,2	0,0	0,8%	4,3	4,6	-0,3	-6,7%



AREAS



ECAC stands for European Civil Aviation Conference



This report is provided solely to EBAA Members for information purposes only and no representation, warranties or other assurances, express or implied, are given as to the quality, accuracy, or completeness of the information contained in, or provided in connection with the report

Recipients of this report must determine for themselves whether any matters referred to are suitable for their purposes

Neither EBAA nor any of their affiliates, agents, partners, representatives, consultants or any other company, firm or organisation involved in producing this report, nor any of their successors or assign or any employees, officer or director of any of them shall have any liability with respect to the use or reliance on the report by any person, irrespective of any negligence, omission or default, on the part of the foregoing persons

Any reproduction or publication of this report, in whole or in part, is strictly forbidden without the written consent of the EBAA