

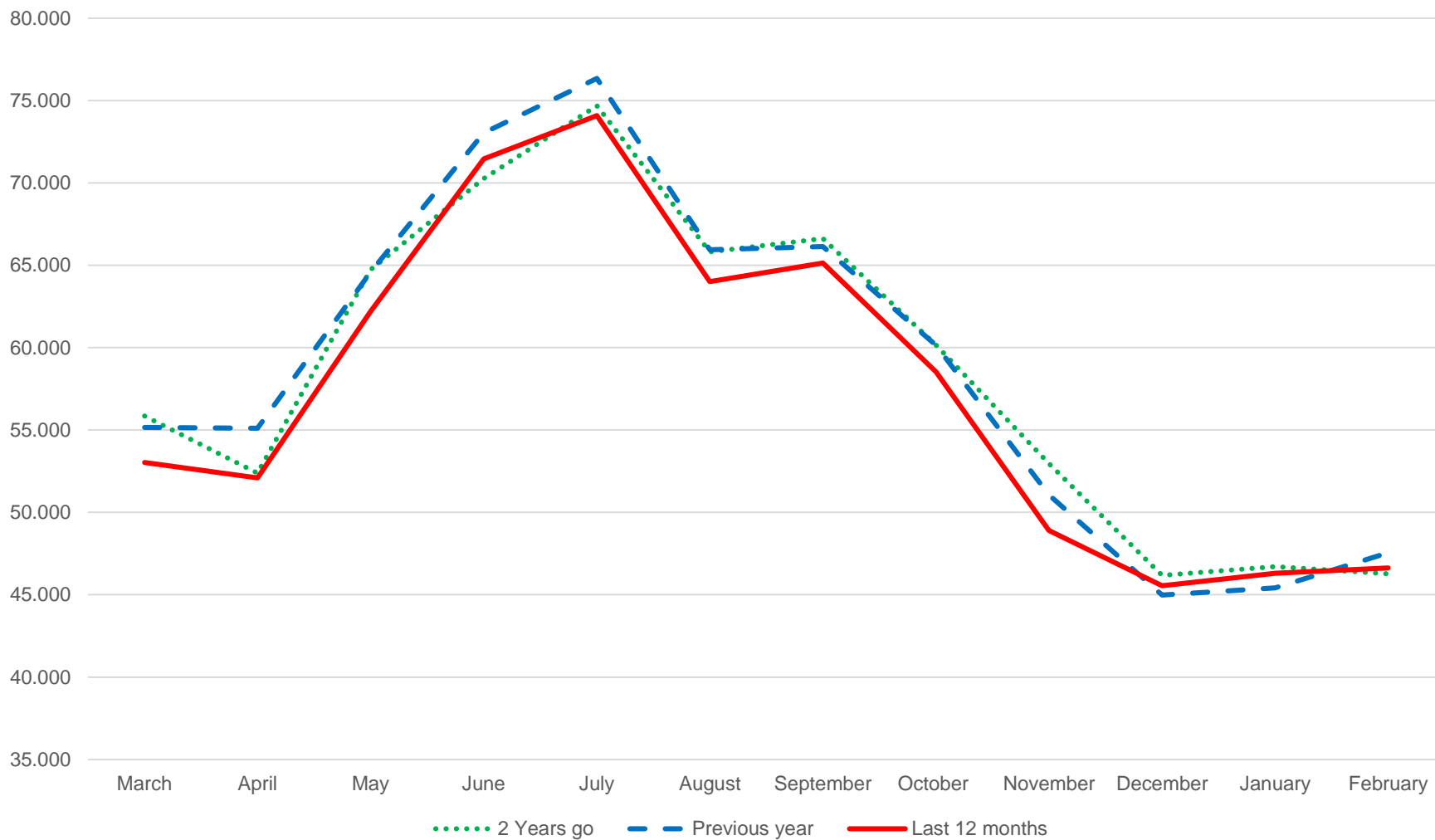


**BUSINESS AVIATION**  
**TRAFFIC TRACKER EUROPE**

February 2020



# DEPARTURES, ARRIVALS, INTERNALS AND OVERFLIGHTS (DAIO) REPORT BUSINESS AVIATION





# DEPARTURES, ARRIVALS, INTERNALS AND OVERFLIGHTS (DAIO) REPORT

## TOTAL FLIGHTS

### Business Aviation (Single European Sky Area)

Month	Arrival			Departure			Internal			Overflight			Previous Year	Current Year	Growth
	Previous Year	Current Year	Growth	Previous Year	Current Year	Growth	Previous Year	Current Year	Growth	Previous Year	Current Year	Growth			
Mar 2019	4.039	3.925	-2,8%	4.050	3.900	-3,7%	46.362	44.470	-4,1%	714	734	2,8%	55.165	53.029	-3,9%
Apr 2019	4.152	3.966	-4,5%	3.886	3.905	0,5%	46.315	43.397	-6,3%	760	826	8,7%	55.113	52.094	-5,5%
May 2019	4.580	4.395	-4,0%	4.477	4.141	-7,5%	54.702	52.897	-3,3%	833	767	-7,9%	64.592	62.200	-3,7%
Jun 2019	5.324	5.317	-0,1%	5.079	5.132	1,0%	61.702	60.157	-2,5%	931	858	-7,8%	73.036	71.464	-2,2%
Jul 2019	5.575	5.328	-4,4%	5.640	5.371	-4,8%	64.217	62.557	-2,6%	914	826	-9,6%	76.346	74.082	-3,0%
Aug 2019	4.921	4.864	-1,2%	4.943	4.973	0,6%	55.283	53.346	-3,5%	795	821	3,3%	65.942	64.004	-2,9%
Sep 2019	4.682	4.820	2,9%	4.602	4.708	2,3%	56.065	54.825	-2,2%	784	787	0,4%	66.133	65.140	-1,5%
Oct 2019	4.494	4.371	-2,7%	4.635	4.471	-3,5%	50.038	48.824	-2,4%	978	861	-12,0%	60.145	58.527	-2,7%
Nov 2019	3.921	3.817	-2,7%	3.843	3.791	-1,4%	42.664	40.648	-4,7%	641	640	-0,2%	51.069	48.896	-4,3%
Dec 2019	3.534	3.668	3,8%	3.707	3.773	1,8%	37.067	37.561	1,3%	675	552	-18,2%	44.983	45.554	1,3%
Jan 2020	3.726	3.901	4,7%	3.495	3.692	5,6%	37.593	38.165	1,5%	603	547	-9,3%	45.417	46.305	2,0%
Feb 2020	3.329	3.501	5,2%	3.286	3.445	4,8%	39.108	39.179	0,2%	545	499	-8,4%	46.268	46.624	0,8%
<b>Grand Total</b>	<b>52.277</b>	<b>51.873</b>	<b>-0,8%</b>	<b>51.643</b>	<b>51.302</b>	<b>-0,7%</b>	<b>591.116</b>	<b>576.026</b>	<b>-2,6%</b>	<b>9.173</b>	<b>8.718</b>	<b>-5,0%</b>	<b>704.209</b>	<b>687.919</b>	<b>-2,3%</b>




## STATES – February 2020 AVERAGE DAILY FLIGHTS

STATE	MONTH CURRENT YEAR	MONTH GROWTH	YTD CURRENT YEAR	YTD GROWTH
NM Area	1.651,3	-3,2%	1.595,0	-0,6%
ECAC	1.640,9	-3,1%	1.581,9	-0,7%
ESRA08	1.623,0	-3,2%	1.563,1	-0,8%
SES-RP2	1.597,7	-2,6%	1.537,2	-0,3%
EU28	1.546,6	-2,3%	1.487,9	0,0%
FABEC	1.093,9	-2,2%	1.050,6	0,0%
UK-Ireland FAB	384,4	-5,0%	368,4	-2,1%
BLUE MED FAB	319,2	2,3%	308,2	4,4%
FAB CE	302,9	-1,8%	297,2	2,4%
South West FAB	196,6	7,4%	182,6	5,0%
DK-SE FAB	125,2	2,9%	115,1	1,1%
NEFAB	122,7	-2,2%	116,5	-2,5%
Baltic FAB	109,5	9,0%	108,9	8,8%
Danube FAB	59,9	-18,1%	58,6	-14,5%



## (AIRPORTS) February 2020 AVERAGE DAILY DEPARTURES

### Business Aviation

RANK	ICAO CODE	NAME	MONTH CURRENT YEAR	MONTH GROWTH	YTD CURRENT YEAR	YTD GROWTH
1	LFPB	PARIS LE BOURGET	56,3	-1,8%	56,9	2,0%
2	LSGG	GENEVE COINTRIN	38,5	8,3%	36,9	1,3%
3	EGGW	LONDON/LUTON	34,2	-2,3%	31,0	-0,3%
4	EGLF	FARNBOROUGH CIV	32,8	-4,0%	32,1	1,7%
5	LSZH	ZURICH	26,4	0,9%	29,3	1,4%
6	LFMN	NICE	24,8	-1,8%	25,1	-1,1%
7	LIML	MILANO LINATE	21,7	4,2%	20,8	6,6%
8	EGKB	BIGGIN HILL	21,2	2,7%	18,9	5,4%
9	EDDM	MUENCHEN 2	17,7	-9,8%	16,6	-9,1%
10 	LIRA	ROMA CIAMPINO	16,1	7,3%	14,2	2,2%



## FLOWS – February 2020 AVERAGE DAILY FLIGHTS

### Business Aviation

ORIGIN	DESTINATION	MONTH CURRENT YEAR	MONTH GROWTH	YTD CURRENT YEAR	YTD GROWTH
France	France	131,4	-1,1%	129,1	-1,4%
Germany	Germany	105,7	-14,5%	101,4	-6,5%
UK	UK	84,9	-12,1%	85,6	-11,0%
Italy	Italy	43,7	0,8%	40,4	2,8%
Norway	Norway	42,4	-11,3%	42,2	-9,9%
Sweden	Sweden	37,0	1,2%	35,6	3,6%
Spain	Spain	33,2	-0,9%	28,6	-7,4%
France	UK	27,1	-12,6%	25,0	-7,0%
UK	France	26,4	-15,4%	24,6	-6,7%
France	Switzerland	24,3	1,9%	24,4	5,0%



## TRAFFIC PER STATE – February 2020

### AVERAGE DAILY FLIGHTS – PART 1

STATE	MONTH CURRENT YEAR	MONTH PREVIOUS YEAR	MONTH CHANGE	MONTH GROWTH	YTD CURRENT YEAR	YTD PREVIOUS YEAR	YTD CHANGE	YTD GROWTH
NM Area	1.651,3	1.705,0	-53,8	-3,2%	1.595,0	1.604,4	-9,4	-0,6%
ECAC	1.640,9	1.692,9	-52,1	-3,1%	1.581,9	1.592,7	-10,9	-0,7%
ESRA08	1.623,0	1.677,3	-54,2	-3,2%	1.563,1	1.575,2	-12,1	-0,8%
ESRA02	1.607,1	1.660,1	-53,0	-3,2%	1.547,2	1.560,3	-13,1	-0,8%
SES-SJU	1.607,7	1.652,4	-44,7	-2,7%	1.548,8	1.554,0	-5,2	-0,3%
SES-RP2	1.597,7	1.639,6	-41,9	-2,6%	1.537,2	1.542,1	-4,9	-0,3%
EU28	1.546,6	1.583,4	-36,8	-2,3%	1.487,9	1.488,1	-0,2	0,0%
EU27_2013	1.543,6	1.580,3	-36,8	-2,3%	1.485,3	1.485,3	0,0	0,0%
SES-RP3	1.526,8	1.558,9	-32,1	-2,1%	1.465,2	1.463,1	2,1	0,1%
EU27	1.477,8	1.504,2	-26,4	-1,8%	1.417,7	1.410,2	7,6	0,5%
FABEC	1.093,9	1.118,7	-24,8	-2,2%	1.050,6	1.050,9	-0,3	0,0%
France	639,0	638,3	0,8	0,1%	612,2	608,2	4,0	0,7%
Germany	504,9	535,5	-30,5	-5,7%	488,1	492,1	-3,9	-0,8%
UK-Ireland FAB	384,4	404,5	-20,1	-5,0%	368,4	376,5	-8,1	-2,1%
UK	378,8	399,4	-20,7	-5,2%	362,8	371,6	-8,9	-2,4%
Switzerland	345,1	336,1	9,0	2,7%	335,2	318,8	16,4	5,1%
BLUE MED FAB	319,2	311,9	7,3	2,3%	308,2	295,1	13,1	4,4%
FAB CE	302,9	308,3	-5,4	-1,8%	297,2	290,4	6,8	2,4%
Italy	268,0	256,4	11,6	4,5%	257,4	241,7	15,6	6,5%



## TRAFFIC PER STATE – February 2020

### AVERAGE DAILY FLIGHTS – PART 2

STATE	MONTH CURRENT YEAR	MONTH PREVIOUS YEAR	MONTH CHANGE	MONTH GROWTH	YTD CURRENT YEAR	YTD PREVIOUS YEAR	YTD CHANGE	YTD GROWTH
Austria	205,9	207,0	-1,2	-0,6%	199,7	192,5	7,2	3,7%
South West FAB	196,6	183,0	13,6	7,4%	182,6	173,8	8,8	5,0%
Spain	184,4	171,9	12,5	7,2%	170,5	163,0	7,5	4,6%
Belgium/Luxembourg	174,2	169,8	4,5	2,6%	166,7	160,2	6,5	4,1%
NEFAB	122,7	125,4	-2,7	-2,2%	116,5	119,5	-3,0	-2,5%
Netherlands	124,2	123,0	1,2	1,0%	115,4	114,7	0,8	0,7%
DK-SE FAB	125,2	121,7	3,5	2,9%	115,1	113,9	1,2	1,1%
Czech Republic	93,8	102,7	-8,9	-8,7%	98,7	98,0	0,7	0,7%
Baltic FAB	109,5	100,5	9,0	9,0%	108,9	100,1	8,8	8,8%
Sweden	96,8	96,4	0,4	0,4%	90,3	89,7	0,7	0,7%
Turkey	75,9	92,4	-16,5	-17,9%	76,5	88,2	-11,7	-13,3%
Poland	97,2	92,0	5,1	5,6%	98,1	92,0	6,2	6,7%
Danube FAB	59,9	73,1	-13,2	-18,1%	58,6	68,5	-9,9	-14,5%
Norway	67,5	72,3	-4,8	-6,6%	64,5	69,0	-4,6	-6,6%
Hungary	56,0	64,7	-8,7	-13,4%	54,1	60,9	-6,8	-11,1%
Ireland	62,9	64,3	-1,4	-2,1%	63,7	60,5	3,2	5,2%
Serbia/Montenegro	58,7	59,9	-1,2	-2,0%	58,0	57,3	0,7	1,2%
Greece	65,2	58,6	6,5	11,1%	67,3	57,8	9,5	16,4%
Croatia	61,3	58,5	2,8	4,7%	59,7	56,5	3,1	5,5%





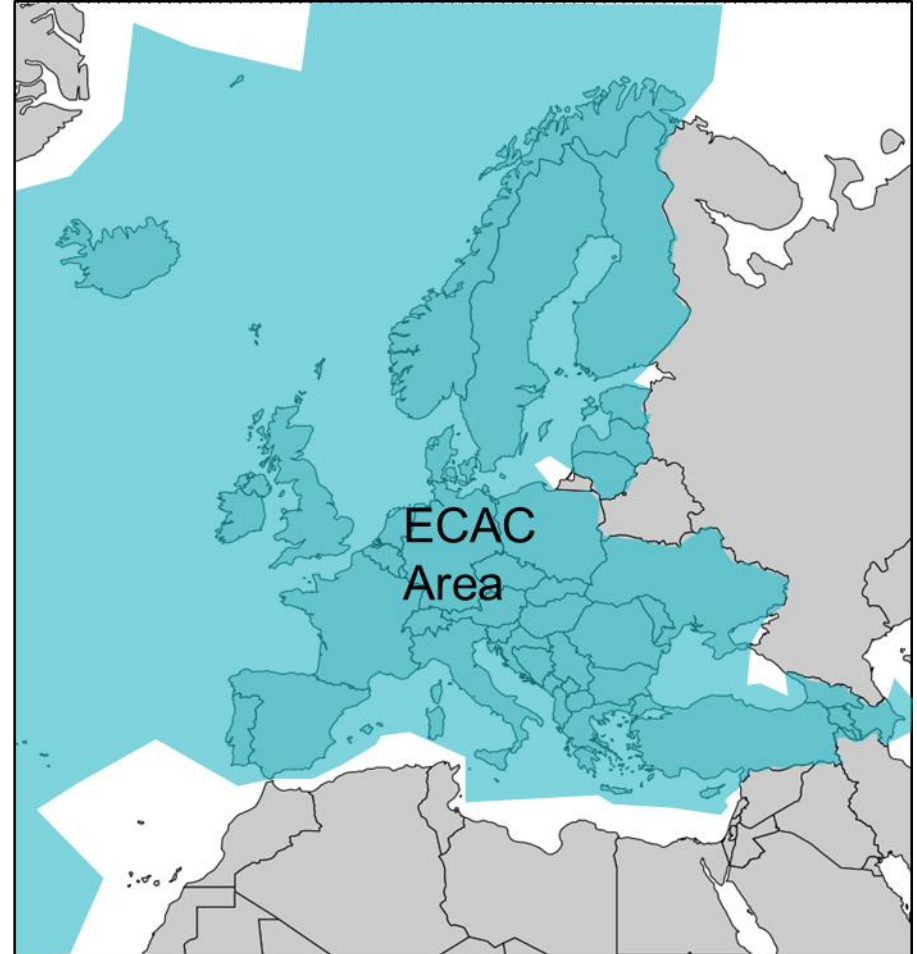
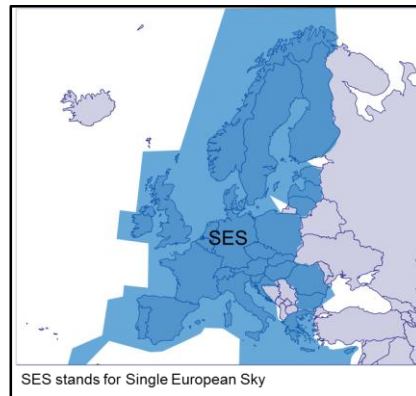
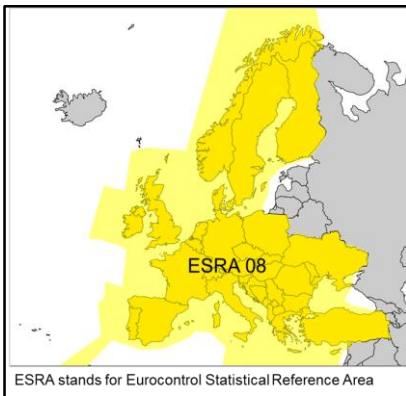
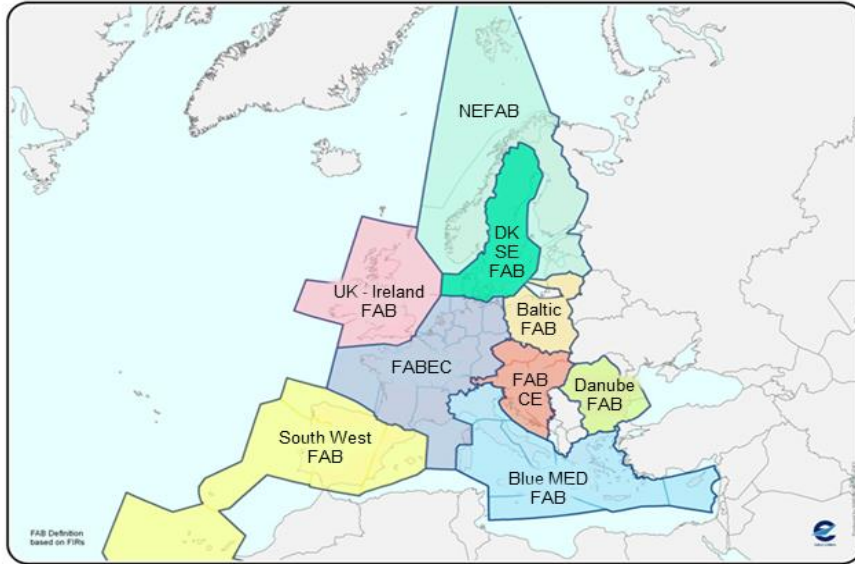
## TRAFFIC PER STATE – February 2020

### AVERAGE DAILY FLIGHTS - PART 3

STATE	MONTH CURRENT YEAR	MONTH PREVIOUS YEAR	MONTH CHANGE	MONTH GROWTH	YTD CURRENT YEAR	YTD PREVIOUS YEAR	YTD CHANGE	YTD GROWTH
Denmark	60,2	58,1	2,0	3,5%	53,5	54,2	-0,7	-1,2%
Bulgaria	41,1	53,3	-12,2	-22,9%	41,1	50,8	-9,7	-19,1%
Slovakia	48,3	51,5	-3,3	-6,3%	46,3	49,2	-2,9	-5,9%
Romania	40,6	50,5	-9,9	-19,7%	39,7	46,0	-6,3	-13,7%
Slovenia	42,7	44,1	-1,4	-3,2%	42,4	41,8	0,5	1,3%
Belarus	53,3	43,4	10,0	23,0%	54,3	46,6	7,7	16,4%
Morocco	41,2	40,0	1,2	2,9%	42,3	39,7	2,6	6,5%
Finland	36,5	37,7	-1,2	-3,2%	34,3	35,5	-1,2	-3,4%
Cyprus	36,6	37,4	-0,8	-2,2%	35,9	36,7	-0,8	-2,1%
Lisbon FIR	37,2	34,5	2,7	7,9%	35,5	33,7	1,8	5,2%
Egypt	32,2	31,6	0,6	1,9%	36,5	31,4	5,1	16,1%
Bosnia and Herzegovina	31,0	31,5	-0,5	-1,7%	30,1	30,6	-0,5	-1,6%
Ukraine	33,9	30,6	3,4	11,0%	31,7	28,3	3,4	11,9%
Lithuania	31,6	24,8	6,8	27,4%	29,6	24,2	5,4	22,3%
Latvia	24,2	22,4	1,9	8,4%	23,7	21,2	2,5	11,9%
Israel	17,8	18,8	-1,0	-5,1%	18,4	17,0	1,3	7,7%
Malta	14,1	18,5	-4,4	-23,8%	14,2	16,1	-1,9	-11,9%
Canary Islands	19,2	17,4	1,9	10,9%	19,2	16,8	2,4	14,1%
Santa Maria FIR	15,1	15,2	-0,1	-0,7%	15,7	16,0	-0,3	-1,7%
Estonia	14,4	15,0	-0,6	-3,9%	15,0	14,5	0,5	3,5%
Iceland	17,4	14,2	3,2	22,3%	15,6	13,6	2,0	14,5%
North Macedonia	14,3	14,1	0,2	1,2%	14,3	13,3	0,9	6,8%
Albania	15,2	13,6	1,6	11,5%	16,1	13,2	2,9	21,9%
Azerbaijan	10,0	11,3	-1,3	-11,1%	10,8	12,1	-1,4	-11,1%
Tunisia	8,0	8,7	-0,6	-7,4%	8,8	7,4	1,4	18,4%
Georgia	7,1	7,7	-0,6	-7,5%	7,2	7,1	0,1	0,9%
Libya	2,9	6,1	-3,2	-52,3%	3,2	5,3	-2,1	-39,4%
Moldova	5,6	4,9	0,7	15,0%	4,7	4,1	0,7	16,8%
Armenia	4,0	3,0	0,9	30,6%	4,1	3,1	1,0	31,8%



# AREAS



ECAC stands for European Civil Aviation Conference



This report is provided solely to EBAA Members for information purposes only and no representation, warranties or other assurances, express or implied, are given as to the quality, accuracy, or completeness of the information contained in, or provided in connection with the report

Recipients of this report must determine for themselves whether any matters referred to are suitable for their purposes

Neither EBAA nor any of their affiliates, agents, partners, representatives, consultants or any other company, firm or organisation involved in producing this report, nor any of their successors or assign or any employees, officer or director of any of them shall have any liability with respect to the use or reliance on the report by any person, irrespective of any negligence, omission or default, on the part of the foregoing persons

Any reproduction or publication of this report, in whole or in part, is strictly forbidden without the written consent of the EBAA