

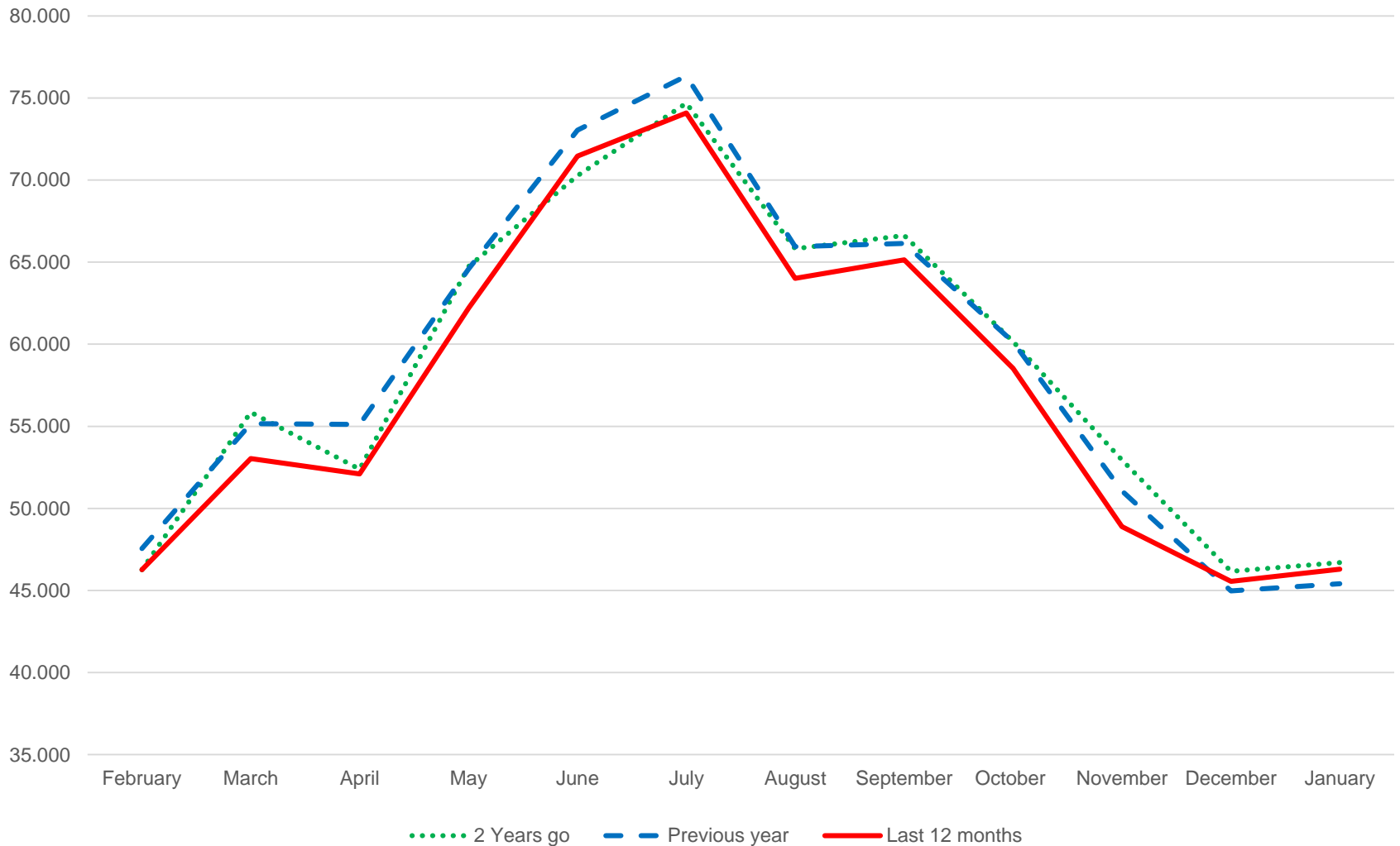


BUSINESS AVIATION
TRAFFIC TRACKER EUROPE

January 2020



DEPARTURES, ARRIVALS, INTERNALS AND OVERFLIGHTS (DAIO) REPORT BUSINESS AVIATION





DEPARTURES, ARRIVALS, INTERNALS AND OVERFLIGHTS (DAIO) REPORT

TOTAL FLIGHTS

Business Aviation (Single European Sky Area)

Month	Arrival			Departure			Internal			Overflight			Previous Year	Current Year	Growth
	Previous Year	Current Year	Growth	Previous Year	Current Year	Growth	Previous Year	Current Year	Growth	Previous Year	Current Year	Growth			
Feb 2019	3.441	3.329	-3,3%	3.432	3.286	-4,3%	40.085	39.108	-2,4%	597	545	-8,7%	47.555	46.268	-2,7%
Mar 2019	4.039	3.925	-2,8%	4.050	3.900	-3,7%	46.362	44.470	-4,1%	714	734	2,8%	55.165	53.029	-3,9%
Apr 2019	4.152	3.966	-4,5%	3.886	3.905	0,5%	46.315	43.397	-6,3%	760	826	8,7%	55.113	52.094	-5,5%
May 2019	4.580	4.395	-4,0%	4.477	4.141	-7,5%	54.702	52.899	-3,3%	833	767	-7,9%	64.592	62.202	-3,7%
Jun 2019	5.324	5.317	-0,1%	5.079	5.133	1,1%	61.702	60.156	-2,5%	931	857	-7,9%	73.036	71.463	-2,2%
Jul 2019	5.575	5.328	-4,4%	5.640	5.371	-4,8%	64.217	62.557	-2,6%	914	826	-9,6%	76.346	74.082	-3,0%
Aug 2019	4.921	4.864	-1,2%	4.943	4.973	0,6%	55.283	53.346	-3,5%	795	821	3,3%	65.942	64.004	-2,9%
Sep 2019	4.682	4.820	2,9%	4.602	4.708	2,3%	56.065	54.825	-2,2%	784	787	0,4%	66.133	65.140	-1,5%
Oct 2019	4.494	4.371	-2,7%	4.635	4.471	-3,5%	50.038	48.824	-2,4%	978	861	-12,0%	60.145	58.527	-2,7%
Nov 2019	3.921	3.817	-2,7%	3.843	3.791	-1,4%	42.664	40.648	-4,7%	641	640	-0,2%	51.069	48.896	-4,3%
Dec 2019	3.534	3.668	3,8%	3.707	3.773	1,8%	37.067	37.562	1,3%	675	552	-18,2%	44.983	45.555	1,3%
Jan 2020	3.726	3.901	4,7%	3.495	3.692	5,6%	37.593	38.165	1,5%	603	547	-9,3%	45.417	46.305	2,0%
Grand Total	52.389	51.701	-1,3%	51.789	51.144	-1,2%	592.093	575.957	-2,7%	9.225	8.763	-5,0%	705.496	687.565	-2,5%






STATES – January 2020 AVERAGE DAILY FLIGHTS

STATE	MONTH CURRENT YEAR	MONTH GROWTH	YTD CURRENT YEAR	YTD GROWTH
NM Area	1.542,3	1,9%	1.542,3	1,9%
ECAC	1.526,7	1,6%	1.526,7	1,6%
ESRA08	1.507,1	1,6%	1.507,1	1,6%
SES-RP2	1.480,6	1,8%	1.480,6	1,8%
EU28	1.432,9	2,2%	1.432,9	2,2%
FABEC	1.010,2	2,1%	1.010,2	2,1%
UK-Ireland FAB	353,5	0,7%	353,5	0,7%
BLUE MED FAB	297,8	6,4%	297,8	6,4%
FAB CE	292,0	6,5%	292,0	6,5%
South West FAB	169,5	2,4%	169,5	2,4%
NEFAB	110,6	-3,1%	110,6	-3,1%
Baltic FAB	108,2	8,5%	108,2	8,5%
DK-SE FAB	105,7	-1,1%	105,7	-1,1%
Danube FAB	57,3	-10,8%	57,3	-10,8%



(AIRPORTS) January 2020 AVERAGE DAILY DEPARTURES

Business Aviation

RANK	ICAO CODE	NAME	MONTH CURRENT YEAR	MONTH GROWTH	YTD CURRENT YEAR	YTD GROWTH
1	LFPB	PARIS LE BOURGET	57,5	5,6%	57,5	5,6%
2	LSGG	GENEVE COINTRIN	35,4	-4,9%	35,4	-4,9%
3	LSZH	ZURICH	32,0	2,2%	32,0	2,2%
4	EGLF	FARNBOROUGH CIV	31,5	7,5%	31,5	7,5%
5	EGGW	LONDON/LUTON	28,0	1,6%	28,0	1,6%
6	LFMN	NICE	25,4	-0,5%	25,4	-0,5%
7	LIML	MILANO LINATE	20,0	9,0%	20,0	9,0%
8 	EGKB	BIGGIN HILL	16,7	8,2%	16,7	8,2%
9 	LOWW	WIEN SCHWECHAT	15,8	2,7%	15,8	2,7%
10 	EDDM	MUENCHEN 2	15,6	-8,5%	15,6	-8,5%



FLOWS – January 2020 AVERAGE DAILY FLIGHTS

Business Aviation

ORIGIN	DESTINATION	MONTH CURRENT YEAR	MONTH GROWTH	YTD CURRENT YEAR	YTD GROWTH
France	France	126,9	-1,7%	126,9	-1,7%
Germany	Germany	97,4	2,8%	97,4	2,8%
UK	UK	86,2	-10,0%	86,2	-10,0%
Norway	Norway	41,9	-8,6%	41,9	-8,6%
Italy	Italy	37,3	4,8%	37,3	4,8%
Sweden	Sweden	34,2	5,9%	34,2	5,9%
France	Switzerland	24,5	8,0%	24,5	8,0%
Spain	Spain	24,2	-14,9%	24,2	-14,9%
Switzerland	France	24,0	6,7%	24,0	6,7%
France	UK	23,1	-0,6%	23,1	-0,6%



TRAFFIC PER STATE – January 2020

AVERAGE DAILY FLIGHTS – PART 1

STATE	MONTH CURRENT YEAR	MONTH PREVIOUS YEAR	MONTH CHANGE	MONTH GROWTH	YTD CURRENT YEAR	YTD PREVIOUS YEAR	YTD CHANGE	YTD GROWTH
NM Area	1.542,3	1.513,5	28,8	1,9%	1.542,3	1.513,5	28,8	1,9%
ECAC	1.526,7	1.502,3	24,4	1,6%	1.526,7	1.502,3	24,4	1,6%
ESRA08	1.507,1	1.483,1	24,0	1,6%	1.507,1	1.483,1	24,0	1,6%
ESRA02	1.491,1	1.470,2	20,9	1,4%	1.491,1	1.470,2	20,9	1,4%
SES-SJU	1.493,7	1.465,1	28,6	2,0%	1.493,7	1.465,1	28,6	2,0%
SES-RP2	1.480,6	1.454,0	26,6	1,8%	1.480,6	1.454,0	26,6	1,8%
EU28	1.432,9	1.402,0	30,9	2,2%	1.432,9	1.402,0	30,9	2,2%
EU27	1.430,8	1.399,5	31,3	2,2%	1.430,8	1.399,5	31,3	2,2%
FABEC	1.010,2	989,7	20,5	2,1%	1.010,2	989,7	20,5	2,1%
France	587,1	581,1	6,1	1,0%	587,1	581,1	6,1	1,0%
Germany	472,4	452,9	19,5	4,3%	472,4	452,9	19,5	4,3%
UK-Ireland FAB	353,5	351,2	2,3	0,7%	353,5	351,2	2,3	0,7%
UK	347,8	346,5	1,3	0,4%	347,8	346,5	1,3	0,4%
Switzerland	325,9	303,2	22,7	7,5%	325,9	303,2	22,7	7,5%
BLUE MED FAB	297,8	279,9	17,9	6,4%	297,8	279,9	17,9	6,4%
FAB CE	292,0	274,2	17,7	6,5%	292,0	274,2	17,7	6,5%
Italy	247,5	228,5	18,9	8,3%	247,5	228,5	18,9	8,3%
Austria	194,0	179,5	14,5	8,1%	194,0	179,5	14,5	8,1%
South West FAB	169,5	165,6	3,9	2,4%	169,5	165,6	3,9	2,4%



TRAFFIC PER STATE – January 2020

AVERAGE DAILY FLIGHTS – PART 2

STATE	MONTH CURRENT YEAR	MONTH PREVIOUS YEAR	MONTH CHANGE	MONTH GROWTH	YTD CURRENT YEAR	YTD PREVIOUS YEAR	YTD CHANGE	YTD GROWTH
Spain	157,4	154,9	2,5	1,6%	157,4	154,9	2,5	1,6%
Belgium/Luxembourg	159,6	151,5	8,1	5,4%	159,6	151,5	8,1	5,4%
NEFAB	110,6	114,2	-3,5	-3,1%	110,6	114,2	-3,5	-3,1%
Netherlands	107,2	107,2	0,1	0,1%	107,2	107,2	0,1	0,1%
DK-SE FAB	105,7	106,8	-1,2	-1,1%	105,7	106,8	-1,2	-1,1%
Baltic FAB	108,2	99,7	8,5	8,5%	108,2	99,7	8,5	8,5%
Czech Republic	103,2	93,7	9,5	10,1%	103,2	93,7	9,5	10,1%
Poland	99,0	91,9	7,1	7,7%	99,0	91,9	7,1	7,7%
Turkey	77,2	84,5	-7,4	-8,7%	77,2	84,5	-7,4	-8,7%
Sweden	84,3	83,6	0,7	0,8%	84,3	83,6	0,7	0,8%
Norway	61,6	66,0	-4,5	-6,7%	61,6	66,0	-4,5	-6,7%
Danube FAB	57,3	64,3	-7,0	-10,8%	57,3	64,3	-7,0	-10,8%
Hungary	52,4	57,5	-5,1	-8,9%	52,4	57,5	-5,1	-8,9%
Ireland	64,5	57,2	7,3	12,7%	64,5	57,2	7,3	12,7%
Greece	69,4	57,1	12,2	21,4%	69,4	57,1	12,2	21,4%
Serbia/Montenegro	57,3	54,9	2,3	4,2%	57,3	54,9	2,3	4,2%
Croatia	58,1	54,7	3,4	6,2%	58,1	54,7	3,4	6,2%
Denmark	47,3	50,6	-3,3	-6,6%	47,3	50,6	-3,3	-6,6%
Belarus	55,2	49,6	5,6	11,3%	55,2	49,6	5,6	11,3%



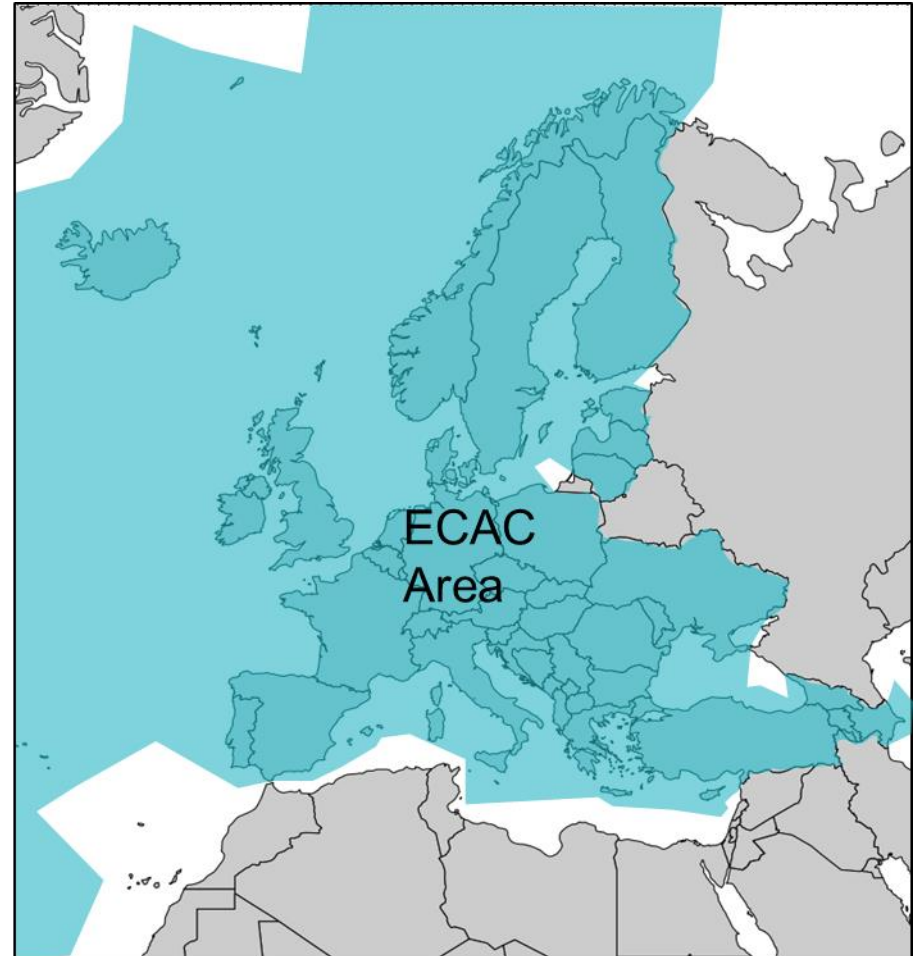
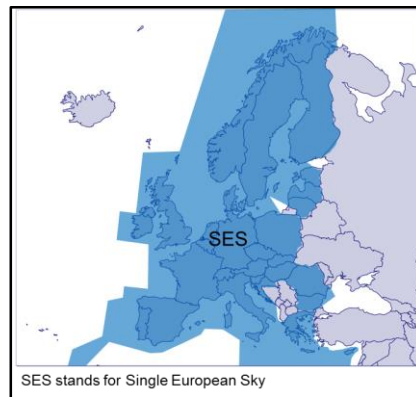
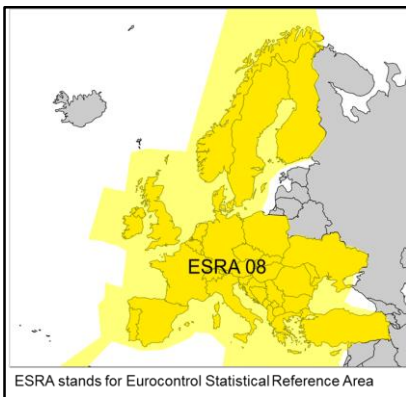
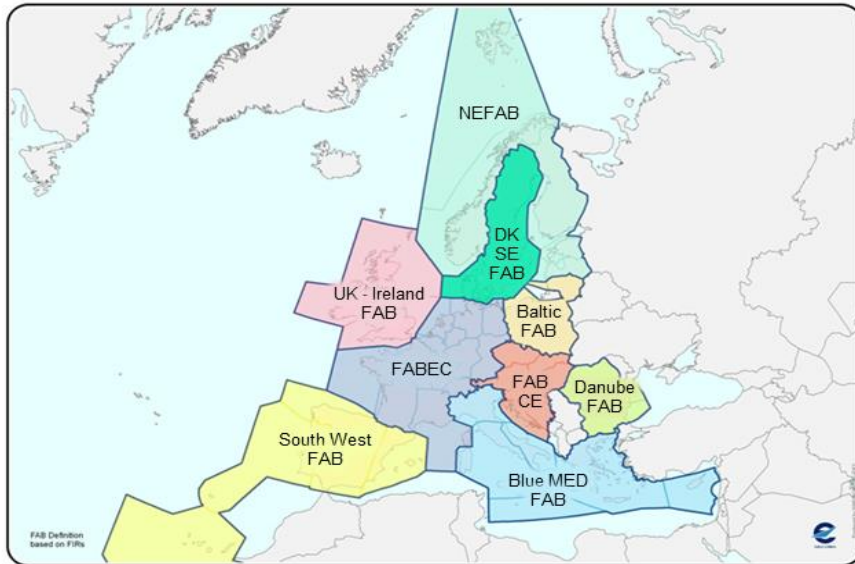
TRAFFIC PER STATE – January 2020

AVERAGE DAILY FLIGHTS - PART 3

STATE	MONTH CURRENT YEAR	MONTH PREVIOUS YEAR	MONTH CHANGE	MONTH GROWTH	YTD CURRENT YEAR	YTD PREVIOUS YEAR	YTD CHANGE	YTD GROWTH
Bulgaria	41,2	48,7	-7,5	-15,4%	41,2	48,7	-7,5	-15,4%
Slovakia	44,4	47,0	-2,7	-5,7%	44,4	47,0	-2,7	-5,7%
Romania	38,9	41,9	-3,0	-7,2%	38,9	41,9	-3,0	-7,2%
Slovenia	42,0	39,7	2,3	5,8%	42,0	39,7	2,3	5,8%
Morocco	43,4	39,5	3,9	9,9%	43,4	39,5	3,9	9,9%
Cyprus	35,3	36,0	-0,8	-2,1%	35,3	36,0	-0,8	-2,1%
Finland	32,2	33,5	-1,3	-3,8%	32,2	33,5	-1,3	-3,8%
Lisbon FIR	33,8	33,0	0,8	2,5%	33,8	33,0	0,8	2,5%
Egypt	40,5	31,3	9,3	29,6%	40,5	31,3	9,3	29,6%
Bosnia and Herzegovina	29,2	29,7	-0,5	-1,6%	29,2	29,7	-0,5	-1,6%
Ukraine	29,6	26,3	3,3	12,7%	29,6	26,3	3,3	12,7%
Lithuania	27,7	23,6	4,1	17,2%	27,7	23,6	4,1	17,2%
Latvia	23,2	20,2	3,1	15,2%	23,2	20,2	3,1	15,2%
Santa Maria FIR	16,4	16,7	-0,4	-2,3%	16,4	16,7	-0,4	-2,3%
Canary Islands	19,1	16,3	2,8	17,2%	19,1	16,3	2,8	17,2%
Israel	18,8	15,5	3,4	21,9%	18,8	15,5	3,4	21,9%
Malta	14,3	14,0	0,3	2,3%	14,3	14,0	0,3	2,3%
Estonia	15,5	13,9	1,5	10,9%	15,5	13,9	1,5	10,9%
Iceland	13,9	13,1	0,8	6,4%	13,9	13,1	0,8	6,4%
Albania	17,0	12,9	4,1	32,1%	17,0	12,9	4,1	32,1%
Azerbaijan	11,5	12,9	-1,4	-11,0%	11,5	12,9	-1,4	-11,0%
North Macedonia	14,2	12,6	1,6	12,5%	14,2	12,6	1,6	12,5%
Georgia	7,2	6,6	0,6	9,8%	7,2	6,6	0,6	9,8%
Tunisia	9,4	6,2	3,2	51,3%	9,4	6,2	3,2	51,3%
Libya	3,5	4,5	-1,1	-23,4%	3,5	4,5	-1,1	-23,4%
Moldova	3,9	3,3	0,6	18,4%	3,9	3,3	0,6	18,4%
Armenia	4,3	3,2	1,1	33,0%	4,3	3,2	1,1	33,0%



AREAS



ECAC stands for European Civil Aviation Conference



This report is provided solely to EBAA Members for information purposes only and no representation, warranties or other assurances, express or implied, are given as to the quality, accuracy, or completeness of the information contained in, or provided in connection with the report. Recipients of this report must determine for themselves whether any matters referred to are suitable for their purposes.

Neither EBAA nor any of their affiliates, agents, partners, representatives, consultants or any other company, firm or organisation involved in producing this report, nor any of their successors or assign or any employees, officer or director of any of them shall have any liability with respect to the use or reliance on the report by any person, irrespective of any negligence, omission or default, on the part of the foregoing persons.

Any reproduction or publication of this report, in whole or in part, is strictly forbidden without the written consent of the EBAA.